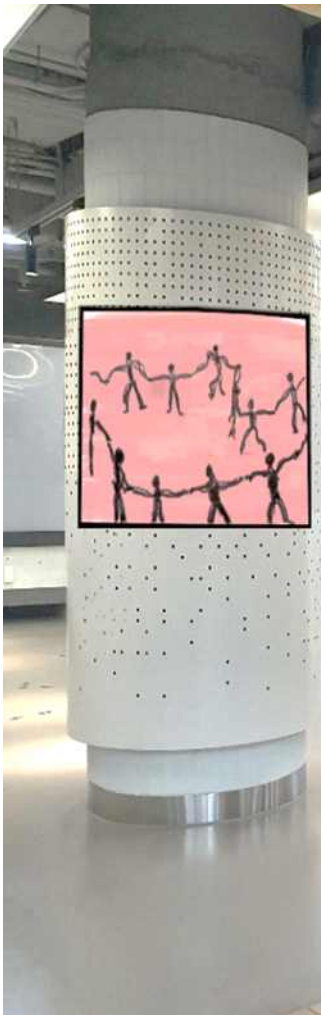


기업후원 x 영등포 Art Bank

전시구성(안)

2020. 10.



영등포 Art Bank x 여의도역 · 영등포시장역 · 양평역

영등포 Art Bank는 5호선 문화철도역에 현대미술 작품을 전시하여

일상적인 공적 공간인 지하철 역사를 문화갤러리로 전환하고

시민들에게 문화예술 향유의 기회를 제공하는 한편,

지역문화예술이 지속 가능할 수 있도록

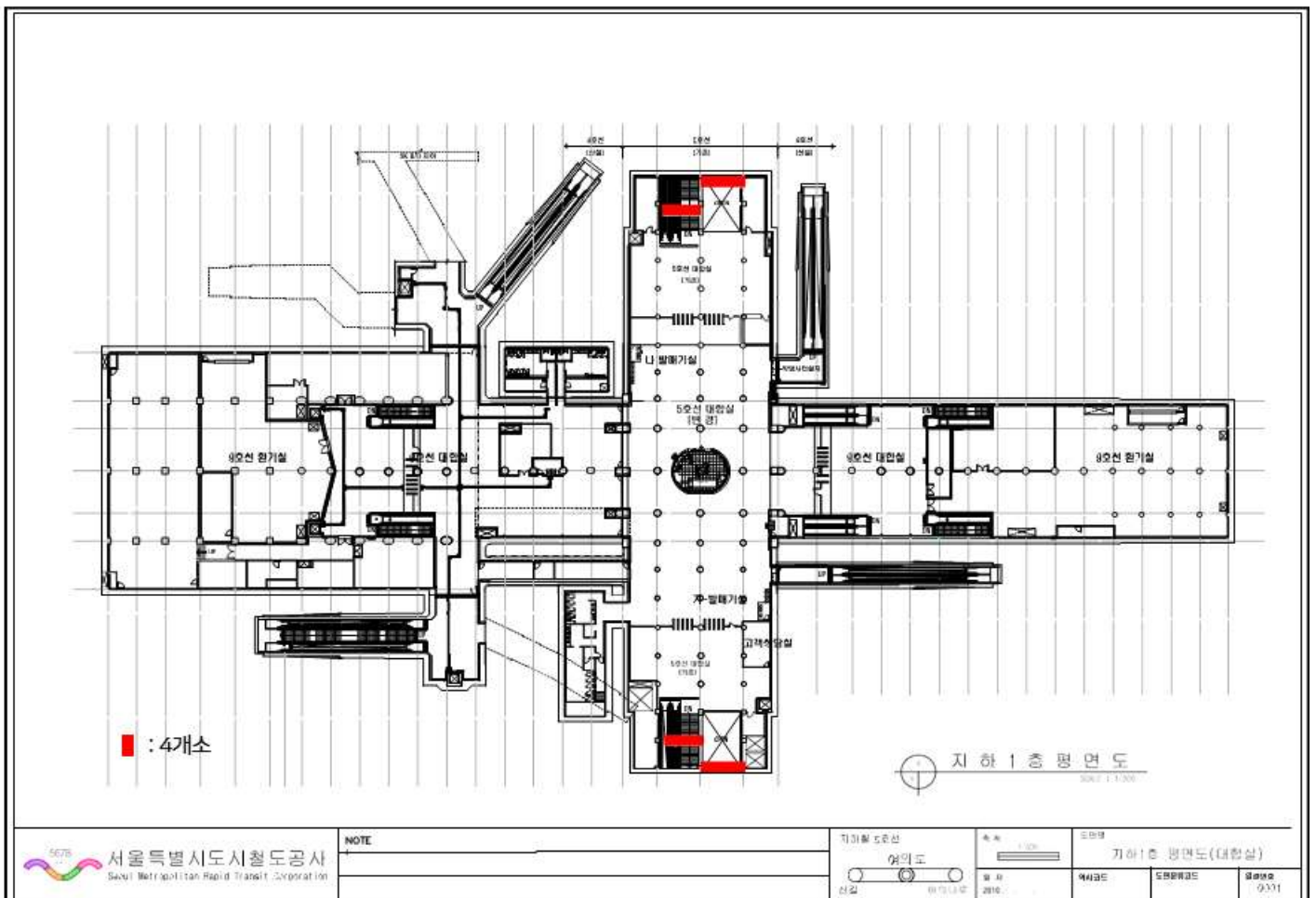
코로나19로 위기에 놓인 예술가의 창작활동을 지원하는

작품 대여사업입니다.



영등포 Art Bank × 여의도역

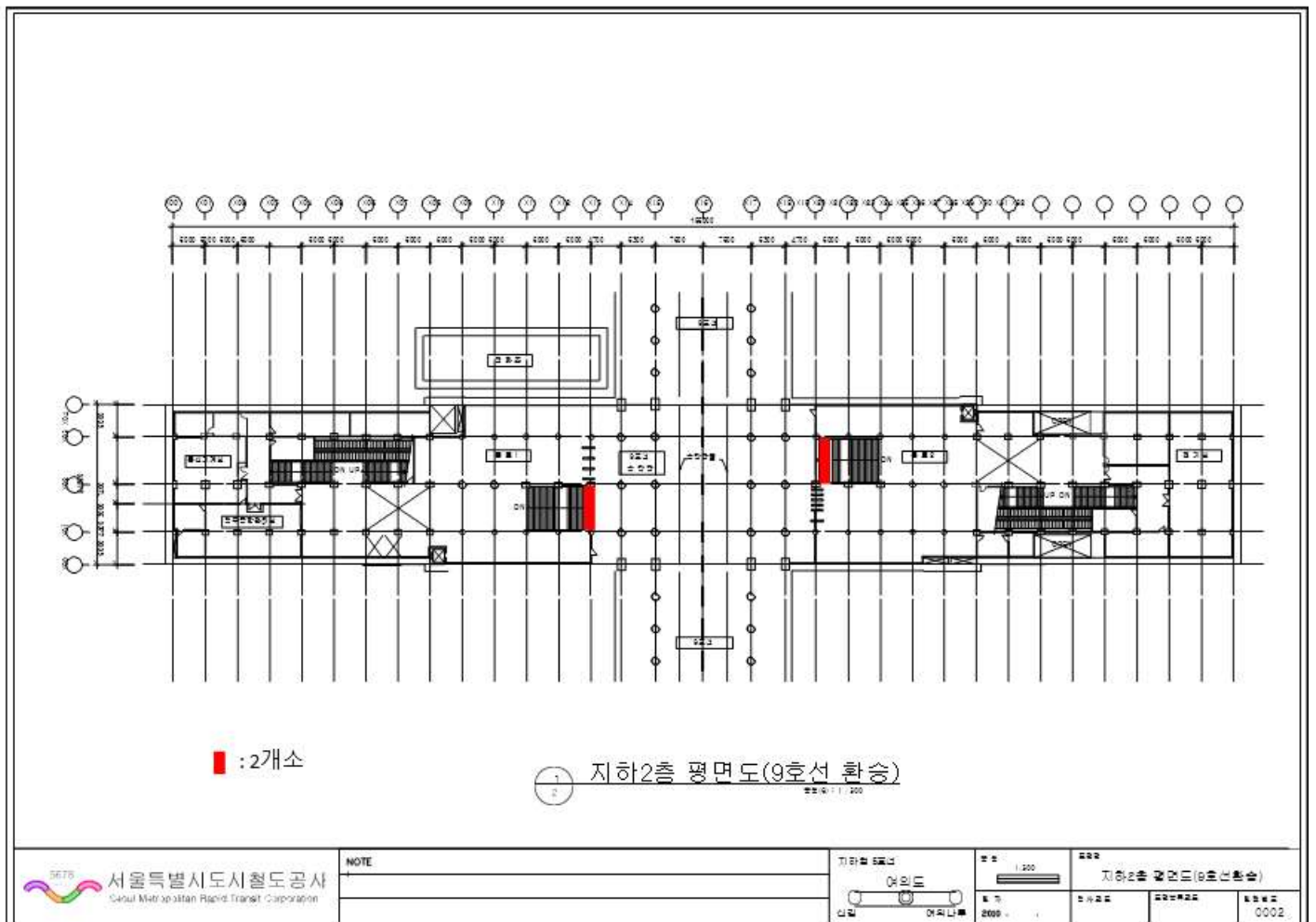
1. 여의도역 지하 1층 평면도



여의도역 지하 1층



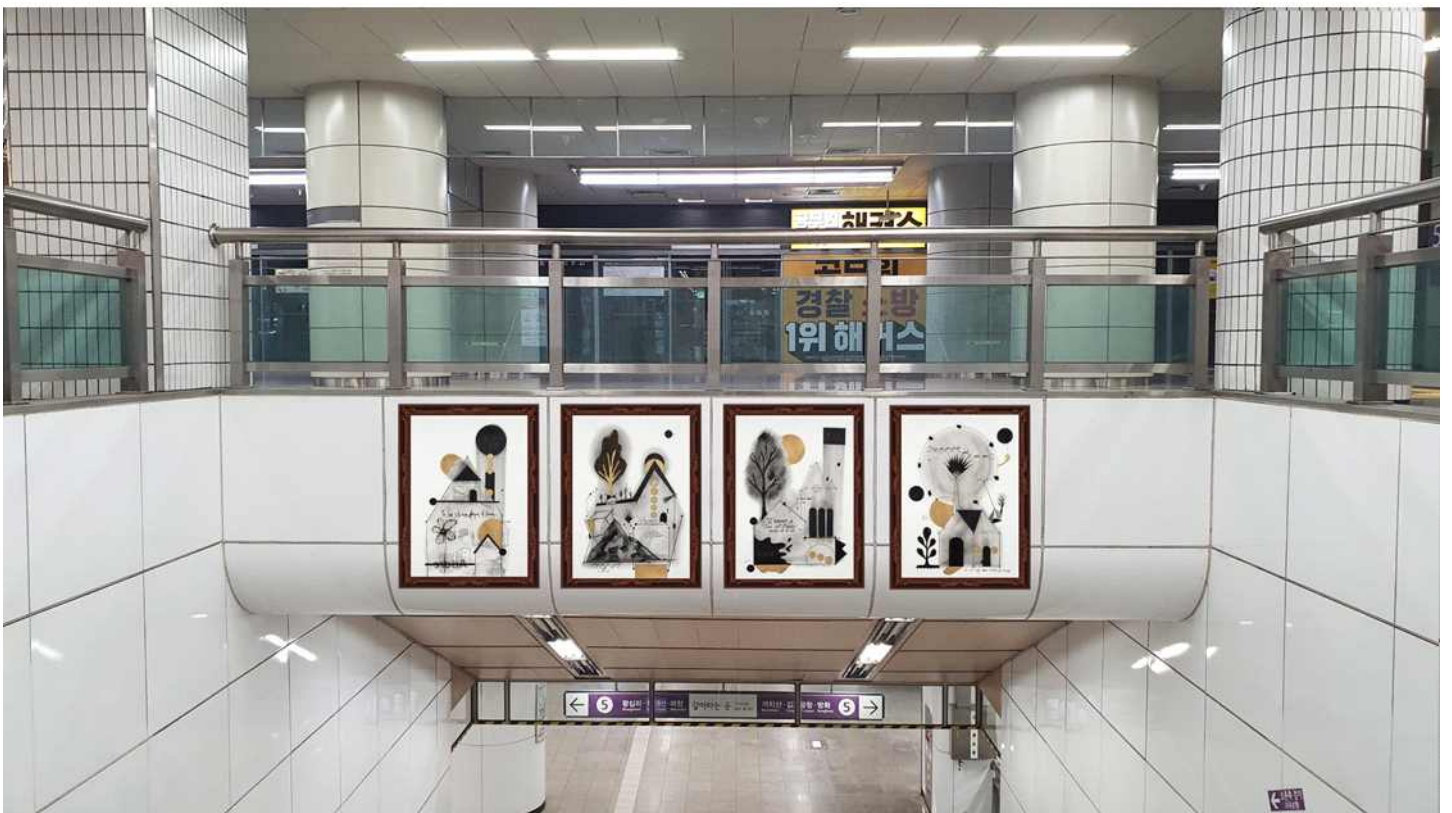
2. 여의도역 지하 2층 평면도(9호선 환승 승강장)



여의도역 지하 2층

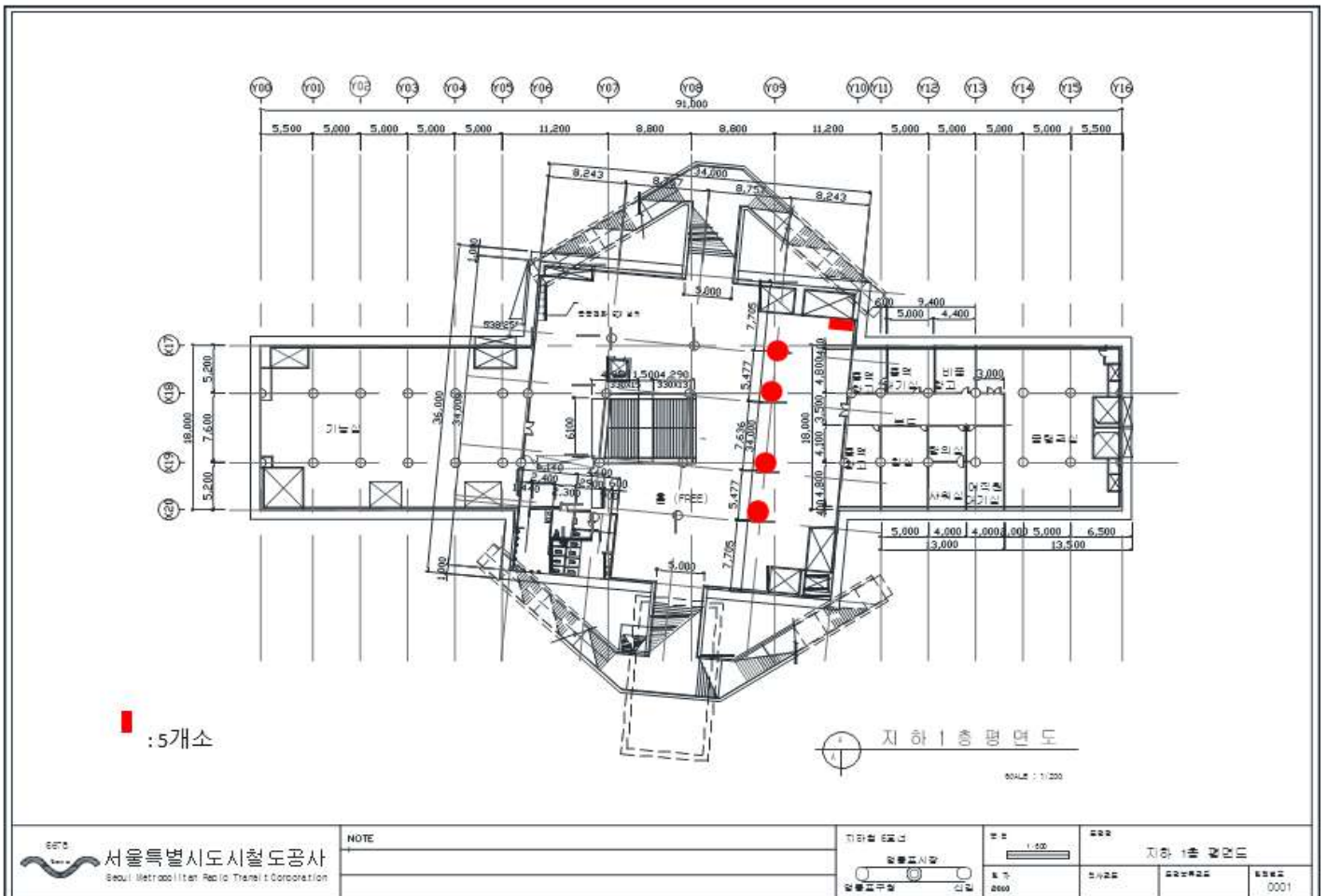


여의도역 지하 2층



영등포 Art Bank × 영등포시장역

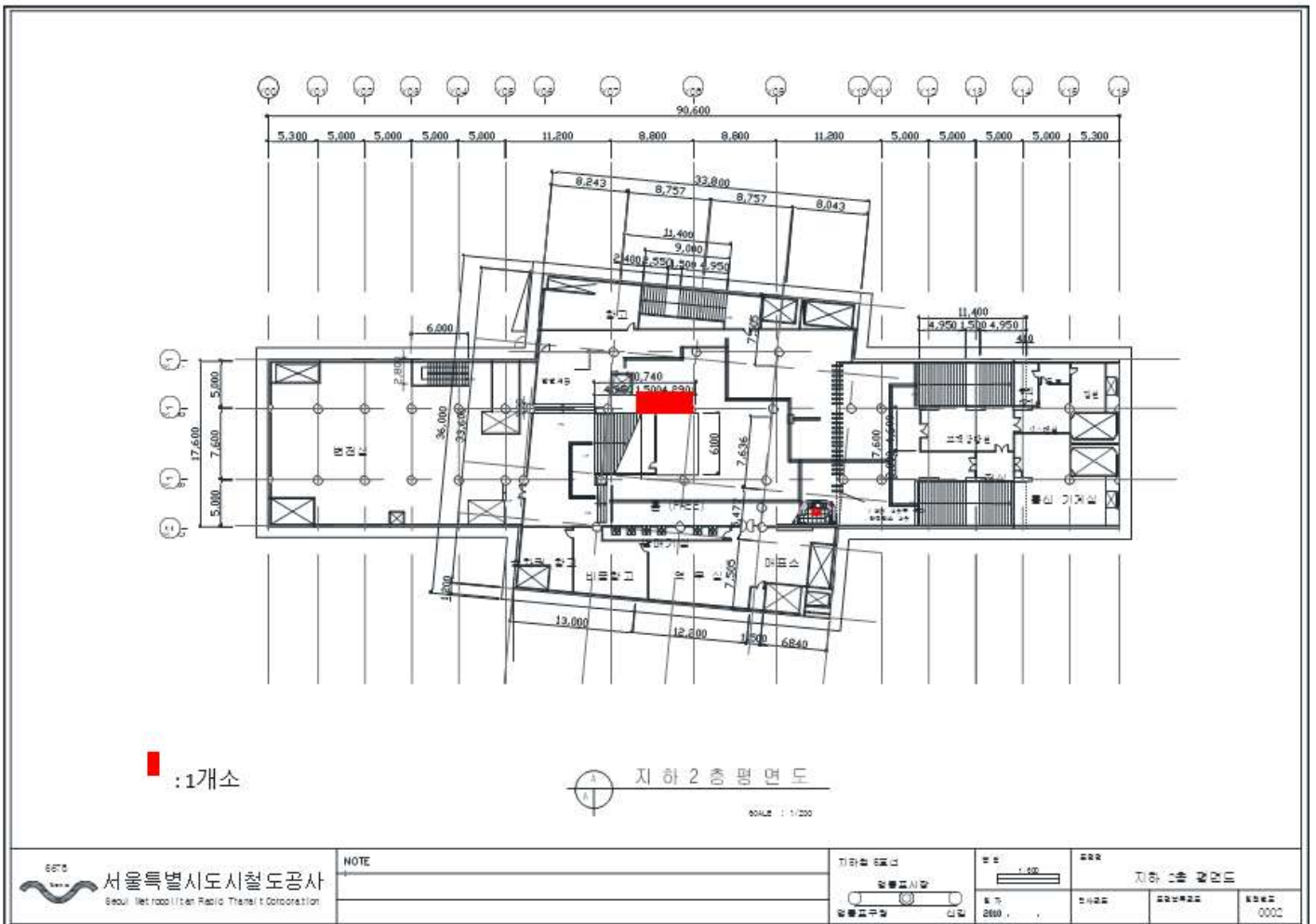
1. 영등포시장역 지하 1층 평면도



영등포시장역 지하 1층



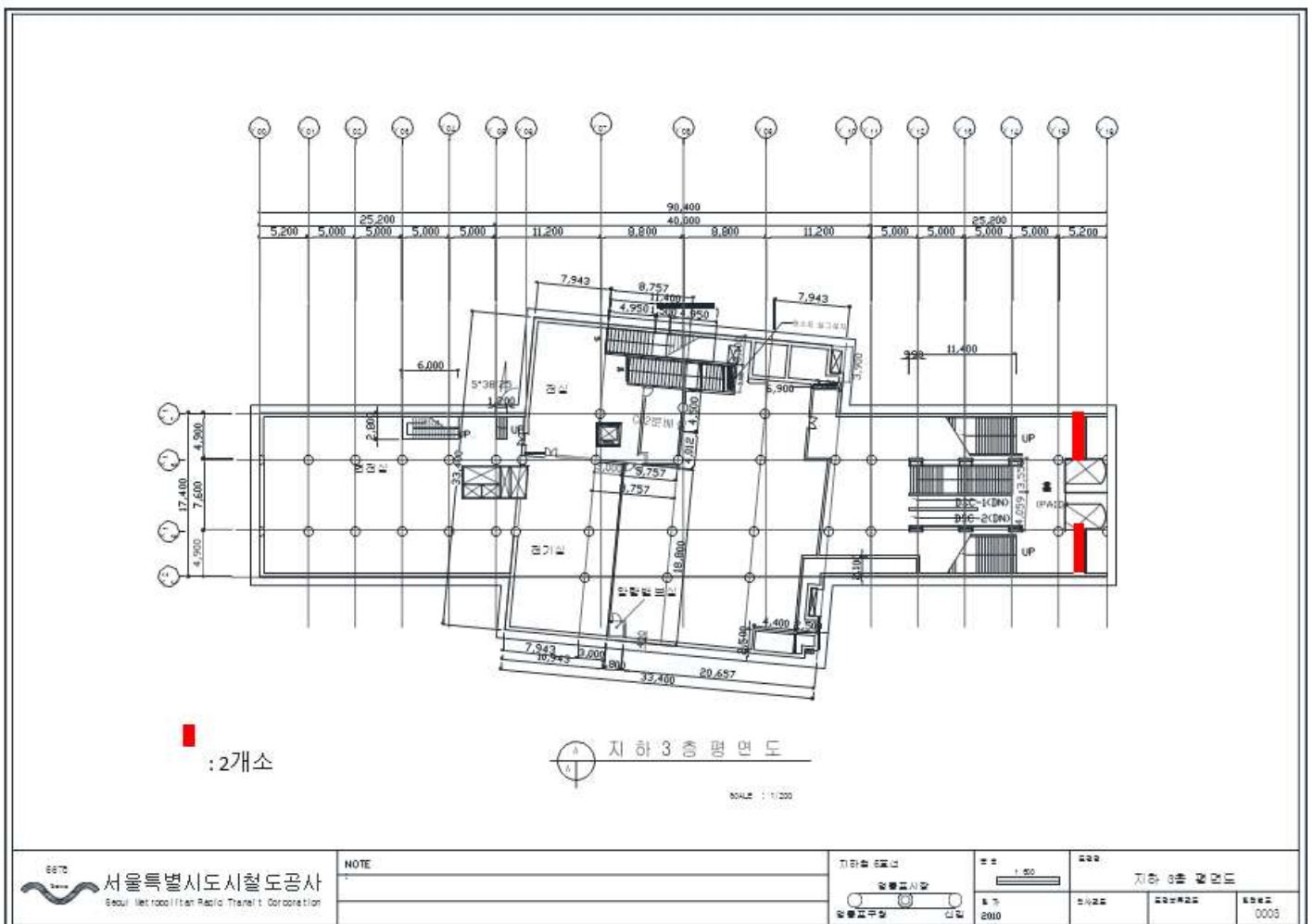
2. 영등포시장역 지하 2층 평면도



영등포시장역 지하 2층



2. 영등포시장역 지하 3층 평면도

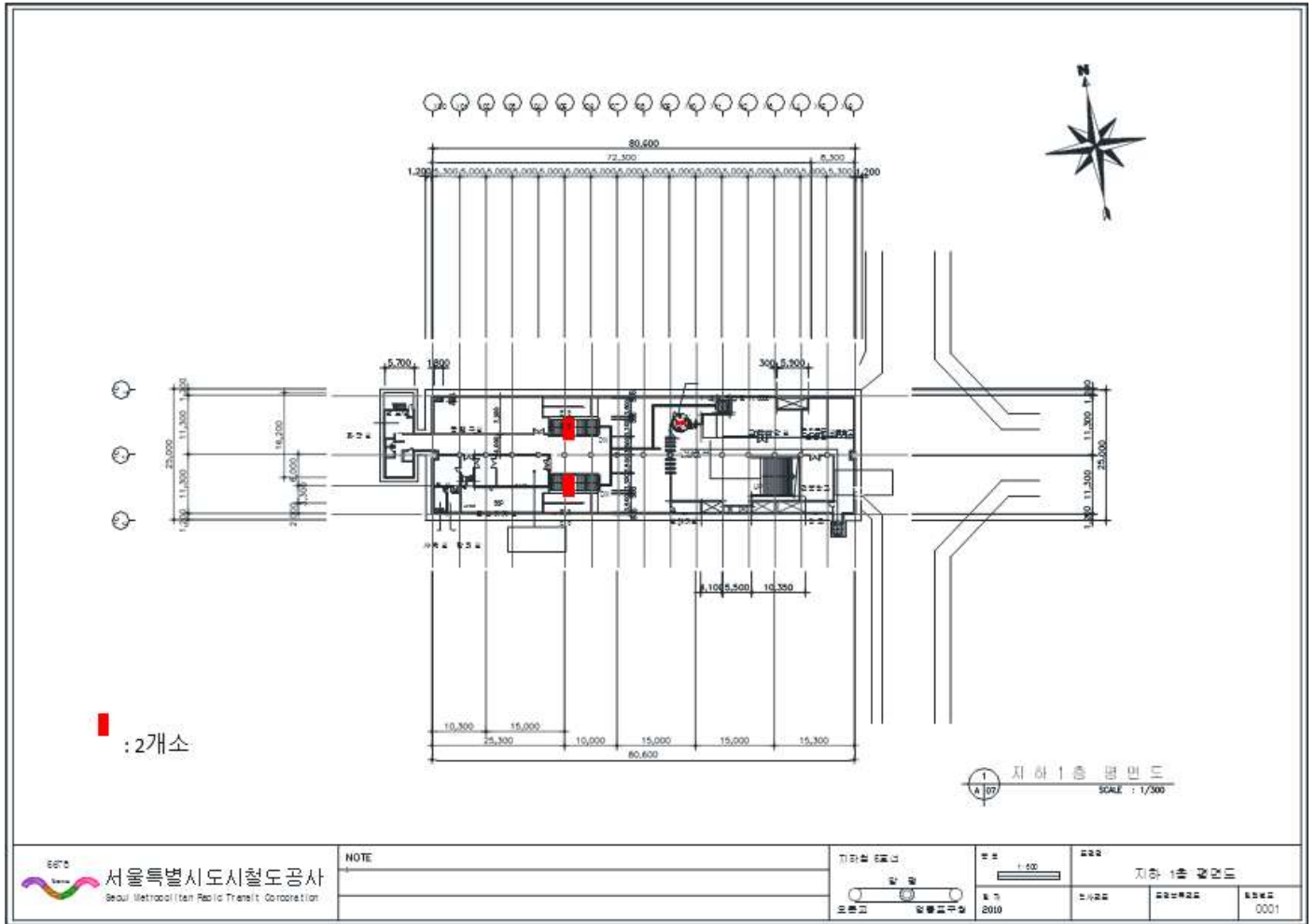


영등포시장역 지하 3층

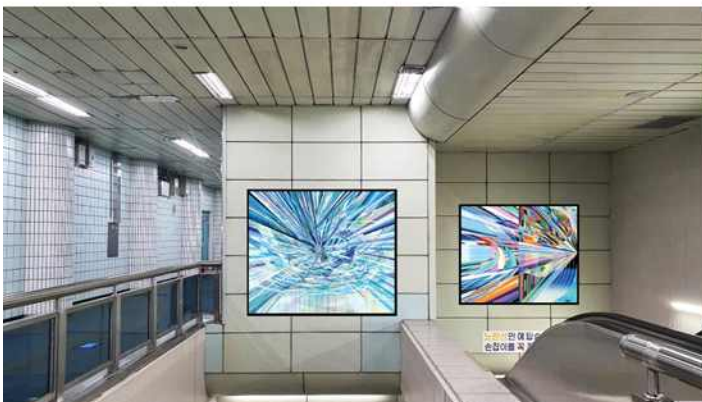


영등포 Art Bank × 양평역

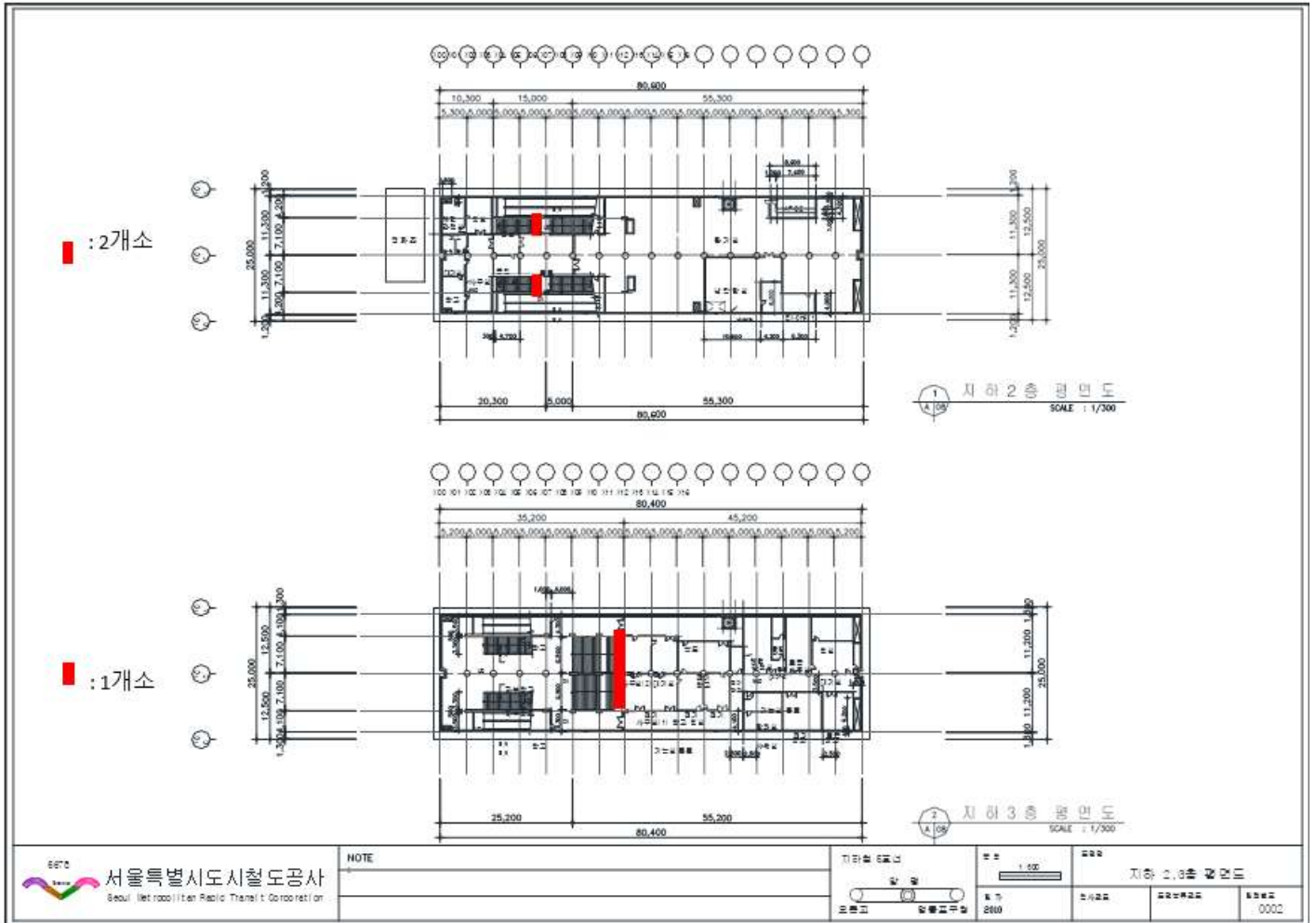
1. 양평역 지하 1층 평면도



양평역 지하 1층 · 2층



1. 양평역 지하 2층 · 3층 평면도



양평역 지하 3층

