



# 우정과 환대의 이웃, 다채로운 문화생산도시

## 영등포

[공유 자료] 문화도시 발표 자료

본 영등포 문화도시 조성계획 발표 자료는 지역문화진흥 및 도시문화의 성장과 발전을 상생 촉진하기 위해 공유하는 자료이므로 인용시 반드시 출처를 밝혀주시기 바랍니다.



# 01 지금, 영등포

우리의 도시

## 젠트리피케이션

동지 내몰림 현상의 대표 지역인 문래동과 대림동

## 도시 안의 외면받는 코끼리

성매매집결지, 쪽방촌, 노숙인 집결지

## 혐오와 차별

중국동포 밀집지에 대한 편견과 부정적 시각

## 생활권역 간 단절된 문화격차

철도와 도로로 나뉘어진 동서 축 문화격차  
샛강으로 나뉘어진 남북 축 문화격차

# 영등포 문화도시

## 방치된 수변환경

불편한 접근성과 보행 환경  
수변의 지역성과 생태성, 문화적 활용성 부족

## 쇠퇴하는 도심 소부장 숙련 제조업

숙련기술에서 디지털기술로의 산업구조의 변화  
공해와 소음에 대한 우려 증가

## 복잡다단한 문화예술계 이슈

성평등, 반성폭력, 문화협치, 저작권 보호,  
생계유지에 대한 위기감

## 영등포의 문화적 정체성과 지역고유성에 대한 의심

영등포의 문제는 서울의 문제이자  
곧 대한민국의 문제

## 수변자원

- 도림천 ~ 대방천 ~ 안양천 ~ 한강 ~ 샛강
- 선유도, 여의도, 밤섬
- 서울 시민이 가장 많이 찾는 3대 축제 (여의도봄꽃축제, 한강불꽃축제, 밤도깨비야시장)
- 서울에서 교량이 가장 많은 도시 (38개)

## 역사유산

- 비행장, 방공호, 군부대주둔지 등 독립운동과 군사 유적
- 제분, 제과, 맥주, 피혁, 방직, 요업 등 근대산업유산
- 영등포산업선교회, 살레시오회 등 근대노동운동 역사
- 풍부한 민담과 민간신앙 부군당 다수 분포

## 네트워크 상징자원

- 하천과 철도로 연결된 도시 간 네트워크
- 예술인밀집지의 동시대적 문제를 공유하는 지역 간 글로벌 네트워크
- 기초자치단체 문화행정 혁신과 협력의 모델
- 문화공론장 기반 민간주도 문화예술현장의 도시 간 네트워크

# 영등포 문화도시

## 인적자원

- 단일 면적 기준 예술인 최대 밀집 활동지 (300명 이상)
- 도심제조업 최대 밀집지 (1,600개의 소부장 산업체)
- 외국인 인구비율 전국 최고(약 5만명, 13.5%)
- 금융과 유통서비스업체 최대 밀집지 (금융서비스업체 1,327개, 종사자 58,819명)

## 우호적 정책 환경과 민관협력 기관

- 문화예술 현장의 자율적 힘을 믿는 행정의 팔길이 원칙
- 도시수변, 상호문화, 협치공유 등 미래비전을 가진 자치구 정책 환경
- 민관거버넌스와 공론장에 대한 이해와 경험이 많은 행정
- 민간 문화예술 네트워크와 경계 없는 협력 관계의 시민사회단체



# 02 질문하기

우리의 답을 찾는 과정

재난사회에서 어떻게

안전하게

살아갈 수 있을까?

혐오와 차별없이 어떻게

공존하며

살아갈 수 있을까?

Q. 우리는 이 도시에서 '어떻게' 문화적으로 살아갈 수 있을까?



우리는 어떻게

도시의 주인으로

살아갈 수 있을까?

도시에서 어떻게

생태적인 삶을

살아갈 수 있을까?

재난사회에서 어떻게  
안전하게 살아갈 수 있을까?

- **감염병**  
(신종 코로나 피해 영등포 예술인 성명서)
- **젠트리피케이션**  
(문래창작촌 예술가, 소공인 활동의 지속성 위협)
- **젠더 이슈**  
(문화예술계 성폭력 피해 사건)

혐오와 차별 없이 어떻게  
공존하며 살아갈 수 있을까?

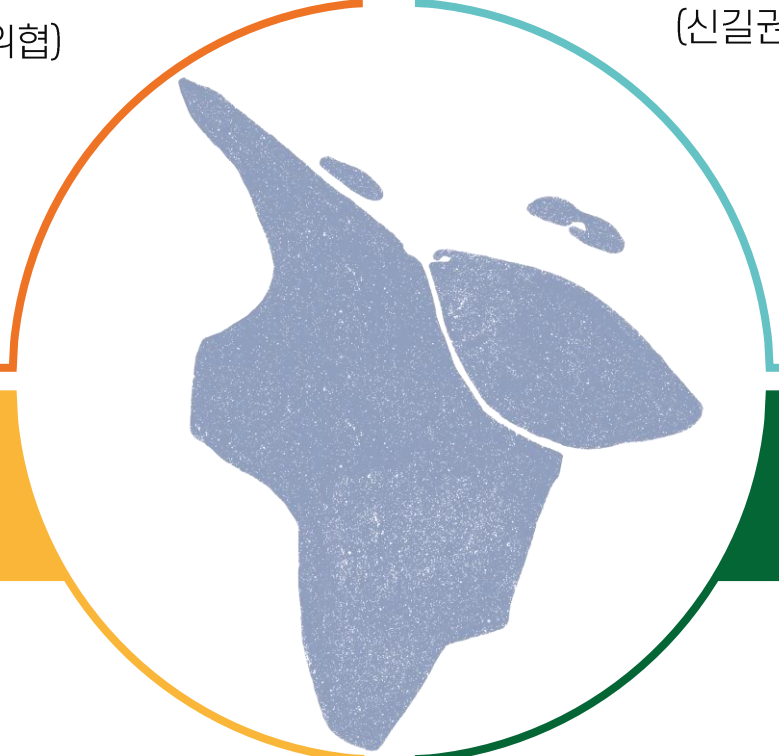
- **대림동과 이주문화**  
(코로나 뉴스, 영화 청년경찰 등 미디어 혐오, 차별)
- **지역격차-지역균형**  
(신길권역-여의권역 거주 만족도 및 권역별 환경 격차)
- **영등포역 일대  
성매매집결지와 쪽방촌  
그리고 영등포 시장**

우리는 어떻게 도시의 주인으로  
살아갈 수 있을까?

- **권역/의제별 문화공론장**  
(영등포공유원탁회의 등 다양한 거버넌스 참여 주체 출현)
- **거점장소**  
(신길동 께미마을학교, 영등포동 언니네부엌 등 다양한 거점 활성화)
- **도시 주체들의 사회적효과**  
(주민 마을 활동, 문래창작촌 활동의 소셜임팩트)
- **연결과 협력**  
(생활권역 네트워크 및 대림동-중국 문화 교류 등 욕구 확인)

도시에서 어떻게 생태적인 삶을  
살아갈 수 있을까?

- **기후변화**  
(도시 자원순환, 미세먼지, 열대야-지구온난화, 환경문제 대두)
- **자연성 회복**  
(여의도-선유도-밤섬, 한강-안양천-도림천)
- **수변문화**  
(수변문화환경 구축 및 수변문화 시민-정책 거버넌스 운영)





# 03 예비사업으로부터

우리의 경험과 자산





재난사회에서 어떻게 안전하게 살아갈 수 있을까?

혐오와 차별 없이 어떻게 공존하며 살아갈 수 있을까?

우리는 어떻게 도시의 주인으로 살아갈 수 있을까?

도시에서 어떻게 생태적인 삶을 살아갈 수 있을까?

시민 스스로  
도시의 문제를  
발견하고  
해결해가는 도시

함께 생산하고  
공유하는  
삶의 전환을  
이뤄내는 도시

창의적인  
시민주체성이  
발현되는 도시

끊임없이  
변화하는  
과정 속에서  
생동하는 도시

# Q 영등포는 '어떤 문화'를 생산하는 도시가 될 것인가?

공유협력  
문화

상호문화

예술안심  
문화

예술기술  
융복합  
문화

도시  
수변문화

40만 이야기로 생동하는 \* **창조적 공유지**(creative commons) 생성과 활성화

\* 창조적 공유지(Creative Commons) 는?

소통, 표현, 공유, 접근성에 대한 시민들의 요구를 충족하는 문화적 표현, 정보, 지식, 도구, 시설, 공간, 장소, 규약, 제도와 과정을 포함하는 유무형의 자원이며, 문화도시 정책 추진을 통해 영등포가 생산하는 모든 공공재입니다.

# “ 40만 이야기로 생동하는 창조적 공유지(Creative Commons) 생성과 활성화 ”



<p><b>개인의 발견</b></p>	<p>찾아가는인터뷰 - 개인 및 단체</p>	<p>(문화다양성의제-대림동) -무지개다이어리 -대림이야기</p> <p>(도시사회이재-성매매집결지) 지역리서치랩-성매매집결지 도시문화LAB</p>	<p>코로나19 예술인 피해 조사 창작공간 지원 수요조사 문화예술인 성폭력 피해 조사</p> <p>예할거할사업 -문래공술사 -말하는 문래</p>	<p>예술인+소공인 인터뷰</p>	<p>수변탐사대 - 5개 권역 수변탐사</p>	<p>문화도시 R&amp;D -성과지표 연구 -성과지표 토론회</p> <p>문화도시 컨설팅&amp;자문</p>
<p><b>관계의 확장</b></p>	<p>문화공론장 - 생활권 공론장 - 통합 공론장</p> <p>청년의제실험실</p>	<p>리빙랩프로젝트(문화다양성의제) -연결 전파사 -콘텐츠 크루 담당 -문화향해안내서</p>	<p>예할거할사업 -창작공간 집담회 -예술 의제 공론장</p>	<p>예술기술 프로젝트 (공간&amp;활동 지원)</p> <p>-메이커스연장도서관</p> <p>예술기술 공유회</p>	<p>수변문화실험실 -수변문화 탐구모임 -수변문화 프로젝트</p> <p>수변문화협의체</p>	<p>행재정 준비 -문화영향평가(약식) -문화도시 조례 개정 -문화도시추진위원회 -행정협력TF -광역행정협의 -문화도시센터 위수탁 -문화도시 인력 안정성 -문화도시 예산 편성('22)</p>
<p><b>공존과 공생</b></p>	<p>문화공론장 코디네이터 육성 - 5개 생활권역 각 1인</p>	<p>문화다양성기획단(워킹그룹)</p>	<p>예술인 대출보증 (새마을금고 연계)</p> <p>예할거할사업 -예술나눔 “꿈”, -예술인자산화사업 -예술인모임 도시교류</p>	<p>술술파트너스 - 소공인특별전 운영</p>	<p>안양천 풀새광장 프로그램</p>	<p>문화도시 홍보 -매체홍보 -온라인홍보 -캠페인이벤트</p>
<p><b>모두의 장소</b></p>	<p>공공 문화공간 지원 (도서관) - 생활권역 공론장 운영 - 도서관, 술술센터 지원</p> <p>민간 문화공간 지원 - 생활문화 활동 지원 - 마을커뮤니티센터 - 독립서점 - 마을예술창작소 등</p>	<p>공공 공간 지원 - 아트홀 : 영화제&amp;축제 후원 - 대림이야기: 청문 미디어랩</p>	<p>(오프라인) 예할거할 안심공간 -58하우스 -지적인고양이 -0형공간</p> <p>(온라인) 문래창작촌 아카이브 (연계사업)</p>	<p>술술센터 - 술술스튜디오 (2실) - 술술중개소 (1실)</p>	<p>도림천 예술극장 신정교 공공미술</p>	<p>문화도시 홍보 -매체홍보 -온라인홍보 -캠페인이벤트</p>
<p><b>도시 연대</b></p>	<p>거버넌스워크숍 (강릉-영등포)</p>	<p>문화1호선프로젝트 (부천-부평-영등포)</p>	<p>영국 해크니워크 중국 북경 송창</p>	<p>영등포도시재생센터 MY팩토리영등포</p>	<p>수변문화 도시연대 토론회 -도림천 토론회 (관악, 동작, 양천)</p>	<p>문화도시 홍보 -매체홍보 -온라인홍보 -캠페인이벤트</p>

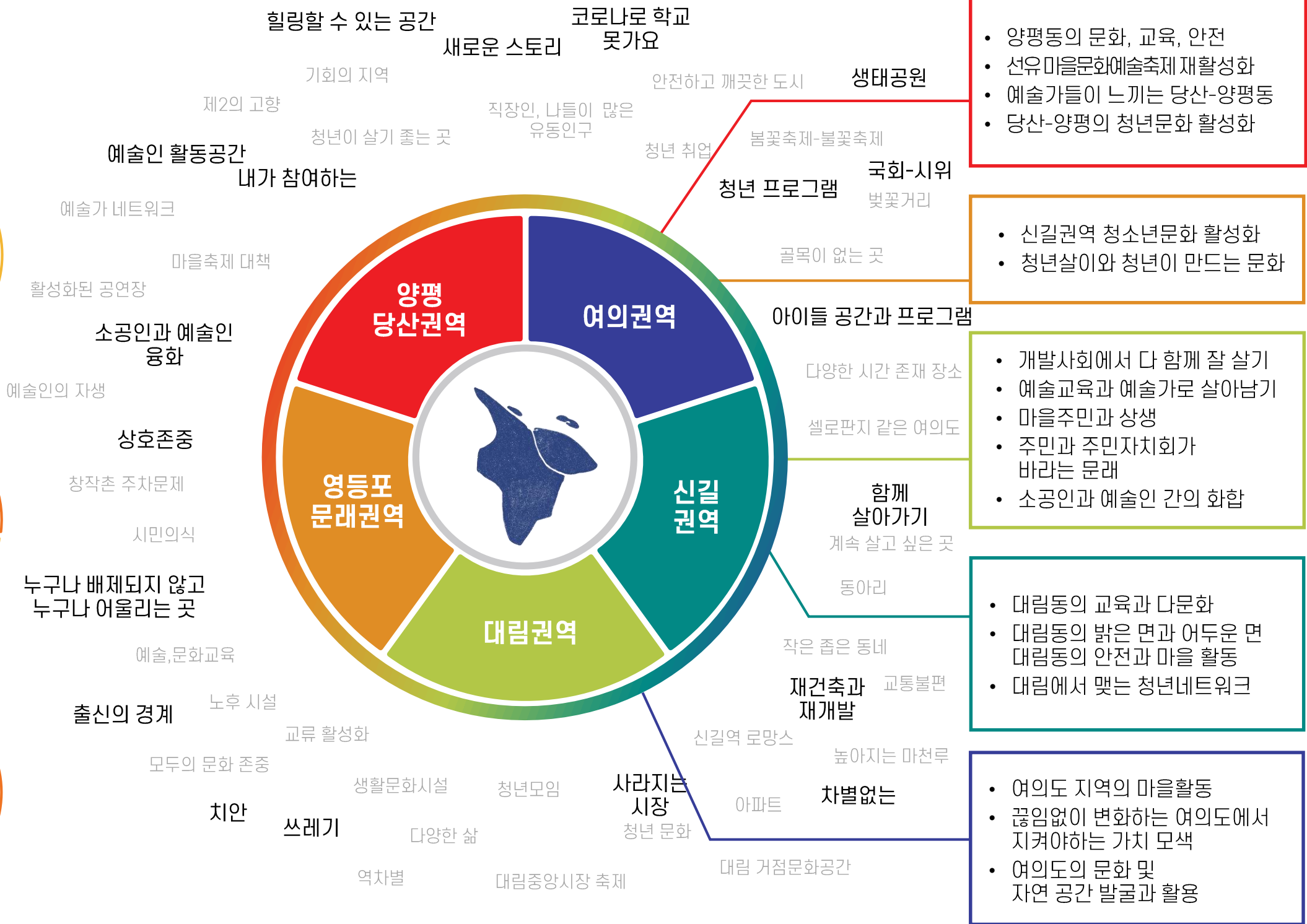
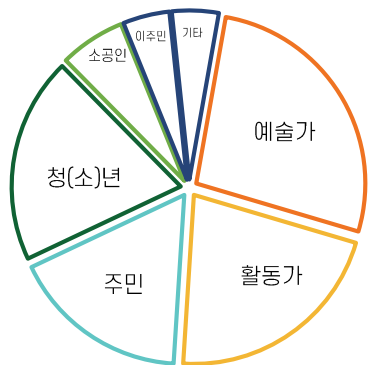
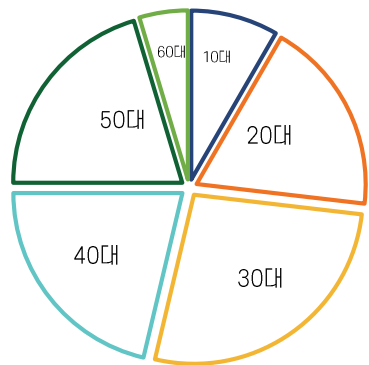
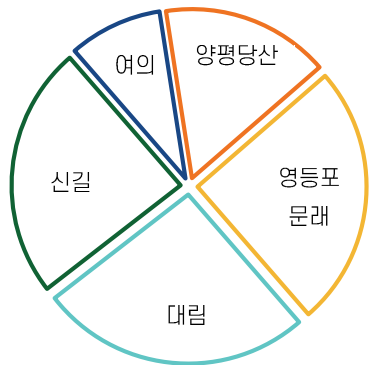
# 도시의 질문에 답을 찾아가는 과정 : 찾아가는 인터뷰와 공론장



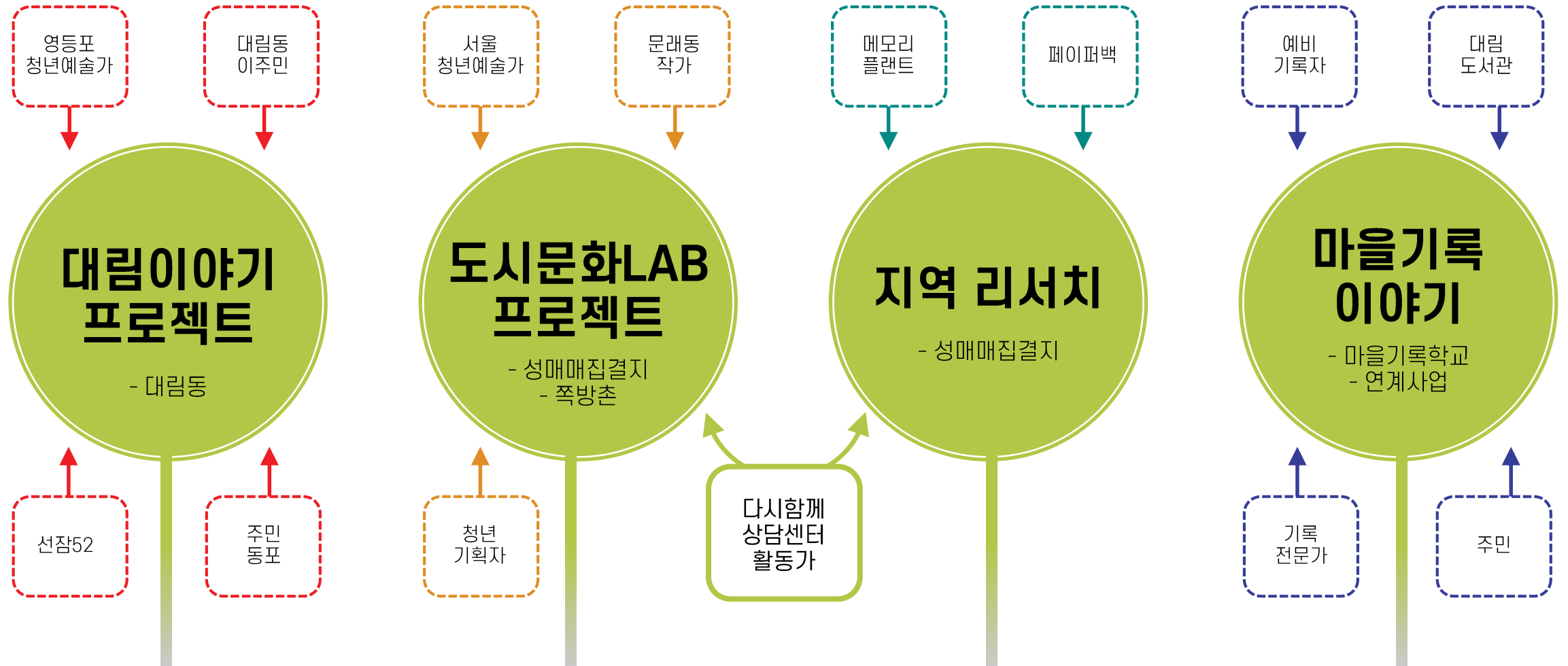
# 찾아가는 인터뷰와 생활권 공론장

생활권역공론장  
총 14회

찾아가는 인터뷰  
개인 총 323명  
'20년 42명  
'21년 281명

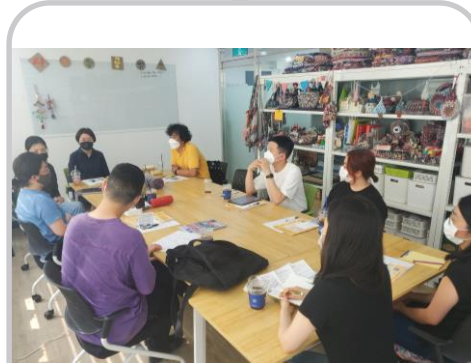


# 청년예술가와 주민이 들여다보고 발견하는 도시



이주민  
**10명**

- 기획자&청년예술가:5명
- 대림동 이주민 10명면담
- 지역내협력: 7개소
- 기록영상: 7명
- 결과물: 전시 및 공연 개최



기록콘텐츠  
**4종**

- 기획자&청년예술가:5명
- 쪽방촌 주민 15명면담
- 기록책자: 4종 제작 (시 64편 창작, 은어 42개 수집, 주민(쪽방촌) 촬영자 4명)



성매매 집결지 자료  
**1,272개**

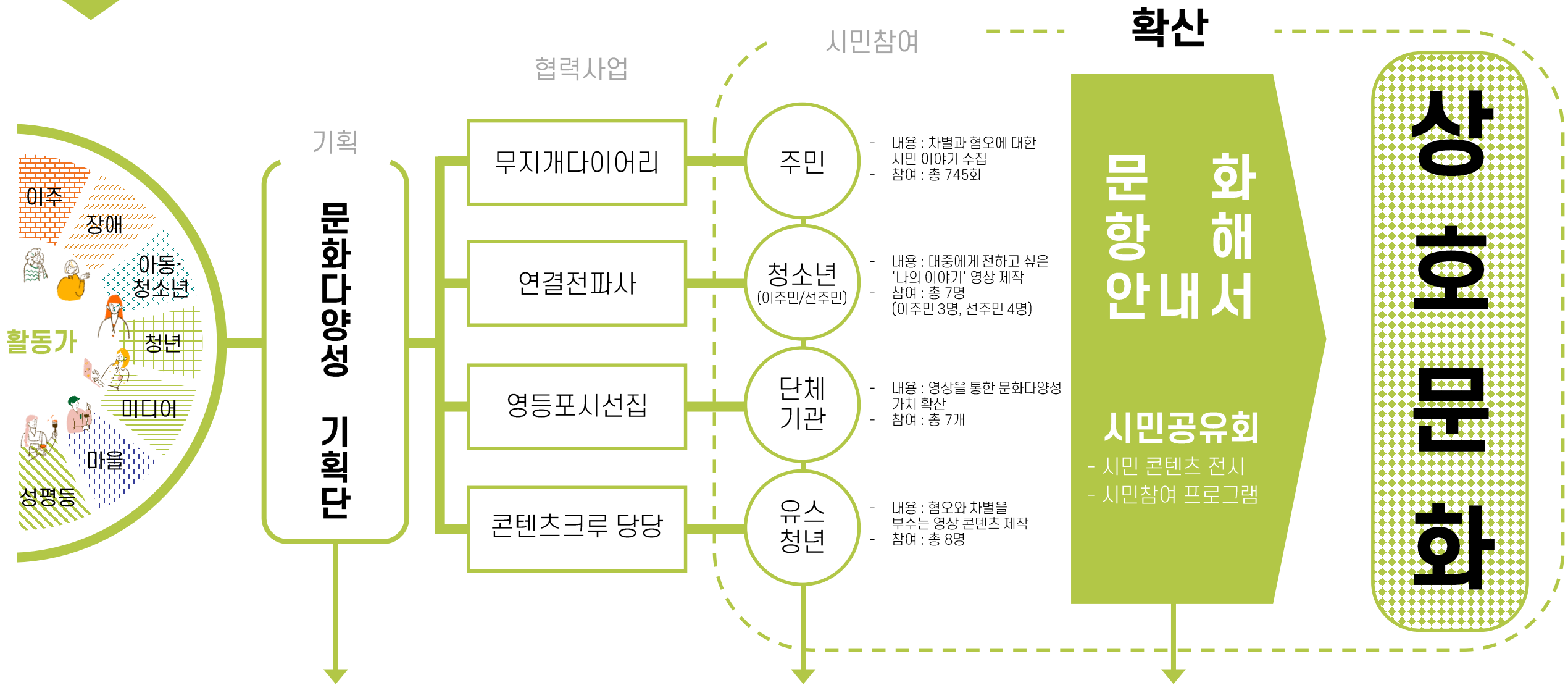
- 리서치 전문단체 협력 (페이퍼백메모리플랜트)
- 언론보도: 192개
- 행정문서: 6개
- 현장센터보고자료: 75개
- 현장지원자료: 999개



수집자료  
**441개**

- 마을기록학교수료: 7명
- 마을기록전시: 2회

# 혐오와 차별에 대응하는 문화다양성 미디어 생산



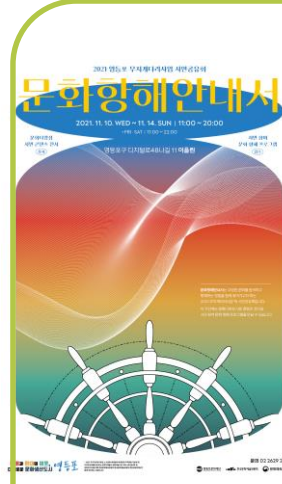
**워킹그룹 7명**

- 상호문화공론장 : 5회
- 협력활동 : 10개

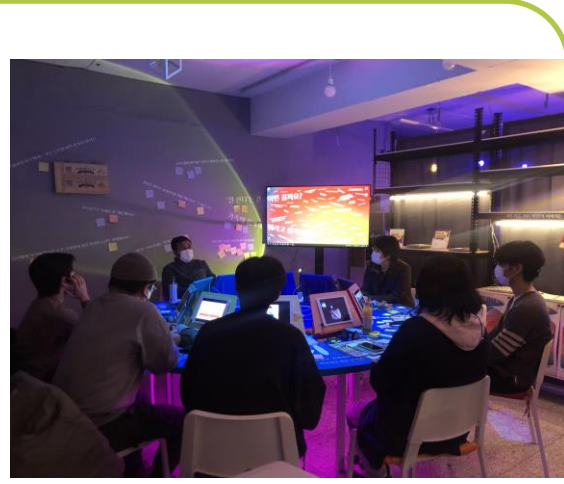


**콘텐츠 45건**

- 미디어 콘텐츠 : 20건
- 결과자료집 : 2건
- 기획 프로그램 : 23회



**기획실행 27명**



**향유확산 2,483명**

- 콘텐츠조회 : 1,415회
- 자료배포 : 150건
- 프로그램참여 : 918명

# 불안과 두려움없이 예술 창작할 수 있는 환경

## 예술인 대출보증

- 관내 새마을금고 협력  
1%금리 예술인대출기금
- '20년 25건 73백만원
  - '21년 17건 8천만원  
지원



## 안심창작 공간지원

- 예술안심도시협동조합  
설립 지원
- 안심창작공간 운영 3곳
  - 작업실 개보수 지원 10개



## 문화예술 자산화지원

- 문화예술자산화  
워킹그룹 '우만공'  
(우리가만드는공간)  
활동 지원
- 1,500만원  
시민자산화기금 조성



## 예술인 범률지원

- 문화예술인 저작권, 성폭력  
문제 등 법무 지원
- 법무법인 덕수 협약



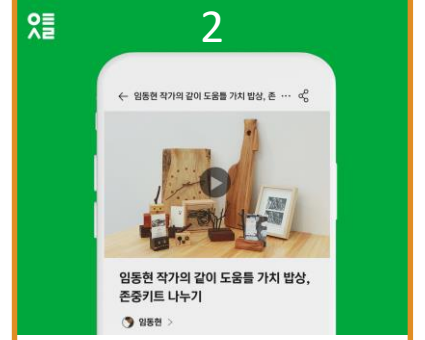
## 성폭력 예방교육 상담지원

- 성폭력예방위원회 구성
- 성평등문화 전문가, 예술가,  
노무사, 변호사 참여
  - 관내 문화예술인 성폭력  
예방교육 및 상담 지원



## 예술인 작품홍보 마케팅지원

- 지역 추천 선정 작가 지원
- 작품 홍보
  - 굿즈 제작 후원금 모금 지원
  - 텀블벅 펀딩 플랫폼 활용
  - 참여작가 5명
  - 후원자 270명
  - 펀딩 총 960만원 성공



## ✖ 우리의 과제

- 재원 마련의 한계로 타부서의 정책 사업과 연계 운영함으로써 통합적 지원 체계 정착과 거버넌스 형성 미진
- 1년 단위 대출기한을 설정함으로써 상환에 대한 기금 활용 예술인들의 압박감 발생
- 호응이 높은 사업이지만 예산상 무한정 확대하기 어려운 사업으로 지속성 확보를 위한 자체 수입 구조 과제임



# 우리는 술(術)의 형제, 재주가 좋다

영등포공유원탁회의  
예술안심도시협동조합



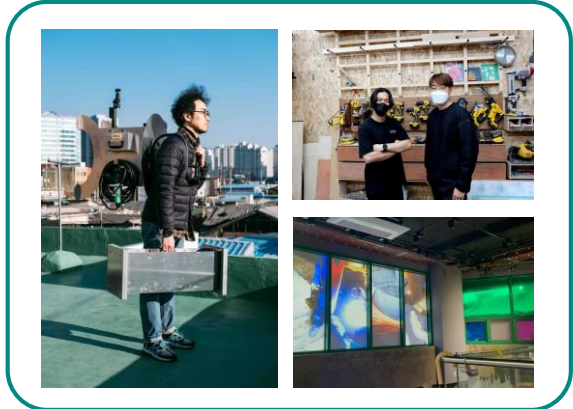
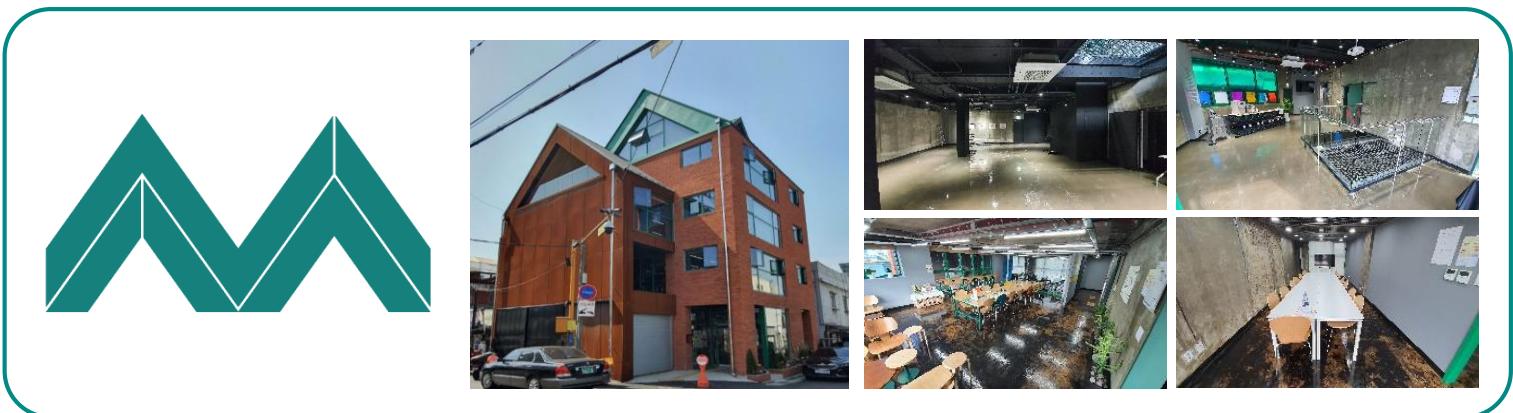
예술인



기술인



서울소공인협회  
영등포도시재생센터  
MY팩토리영등포(공간)



# 수변으로 문화를 잇는 영등포

2021 ~ 탐구 10팀 → 실행 7팀



수변탐사대

2020 ~ 2021

- 도림천권역
- 안양천권역
- 선유권역
- 샛강권역
- 한강권역

시민 제안 (의제)

수변 문화 실험실

- 도림천권역 1→ 도림천 자연설치미술
- 2→ 영쌤민들레
- 안양천권역 3→ 도림천 조명 프로젝트
- 4→
- 선유권역 5→ 링가링가랑n선유
- 6→
- 샛강권역 7→ 마켓 '해와당신/달이온다'
- 한강권역 8→ 프리즈미
- 9→
- 자율권역 10→ 영등포 수변 이야기

수변 문화

통합 공유회 (공론장)

도시수변문화

참여시민 (총65명)

20대	10명
30대	13명
40대	16명
50대	15명
60대	11명

지역 11개

영등포, 구로, 동작, 양천, 용산, 금천, 관악, 광명, 강서, 강남, 중북제천

제안 62건

- 생태분야 : 10 건
- 시설분야 : 31 건
- 문화분야 : 21 건

반영 중 4건

기획실행 40명

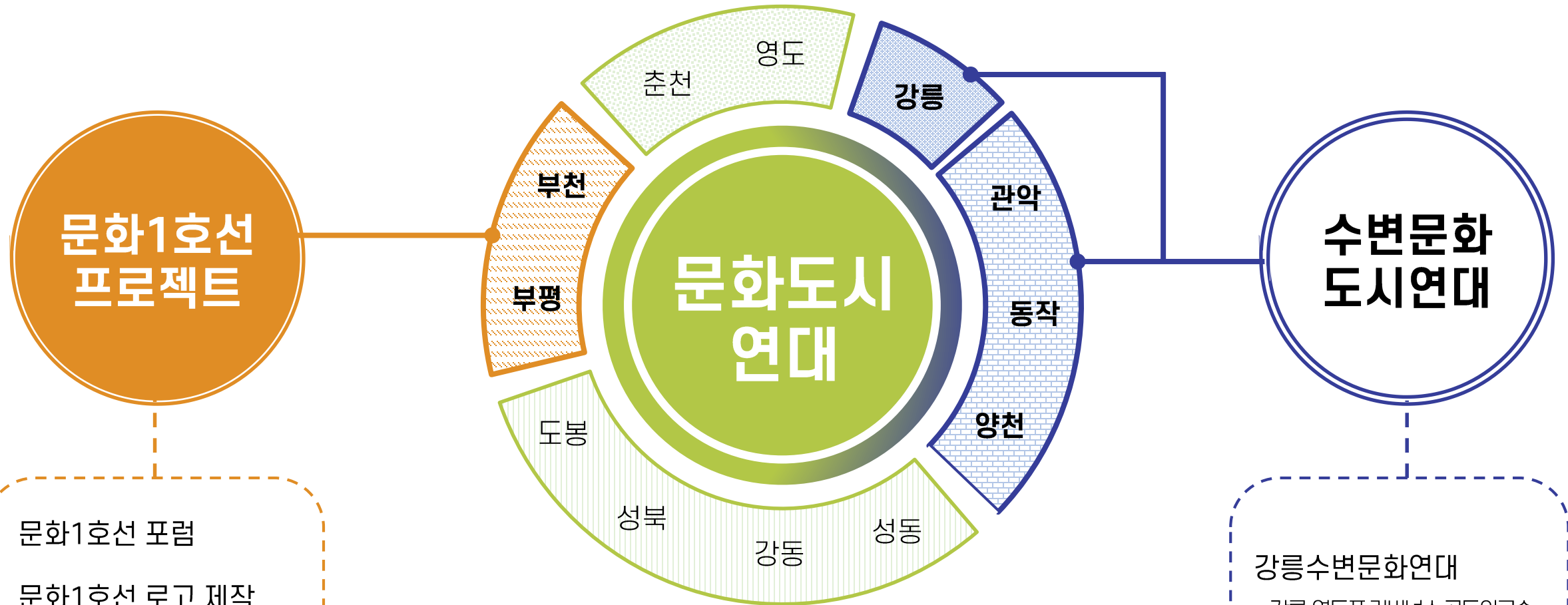
- 시민모임 : 10팀
- 기획실행 : 24회

향유확산 200+명

의제 환류 및 지원

수변문화협의체 (행정 - 전문가 - 시민)

# 도시의 이슈를 함께 다뤄가는 도시 간 연대



## 문화1호선 프로젝트

문화1호선 포럼

문화1호선 로고 제작

도시별프로젝트

- 부 천 : 1호선 이야기 수집
- 부 평 : 문화다양성콘텐츠제작
- 영등포 : 문화1호선 포럼



## 문화-예술-수변-도시 연대



## 수변문화 도시연대

강릉수변문화연대

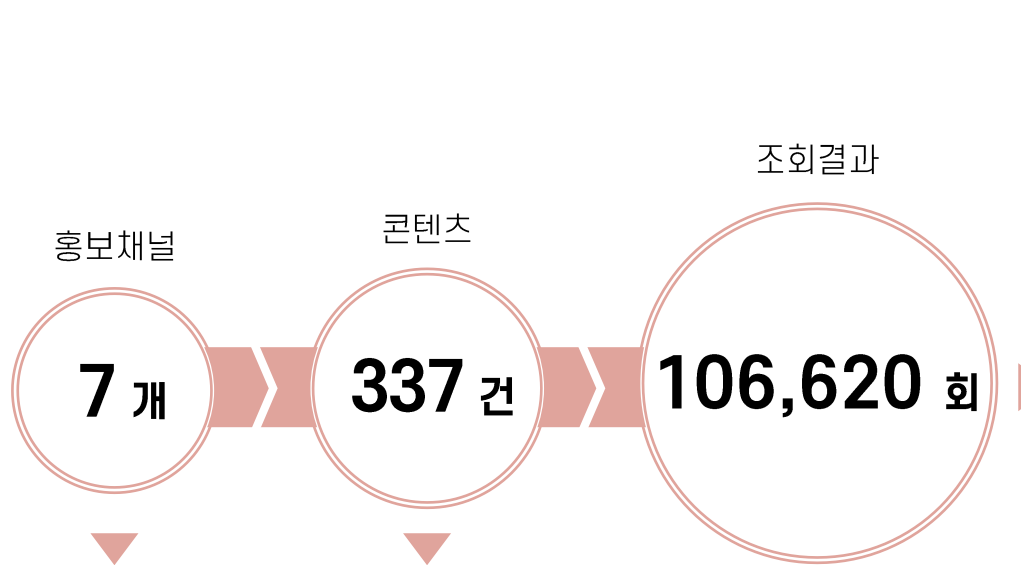
- 강릉 영등포 거버넌스 공동워크숍

도림천수변문화연대

- 관악동작양천-영등포 공동토론회



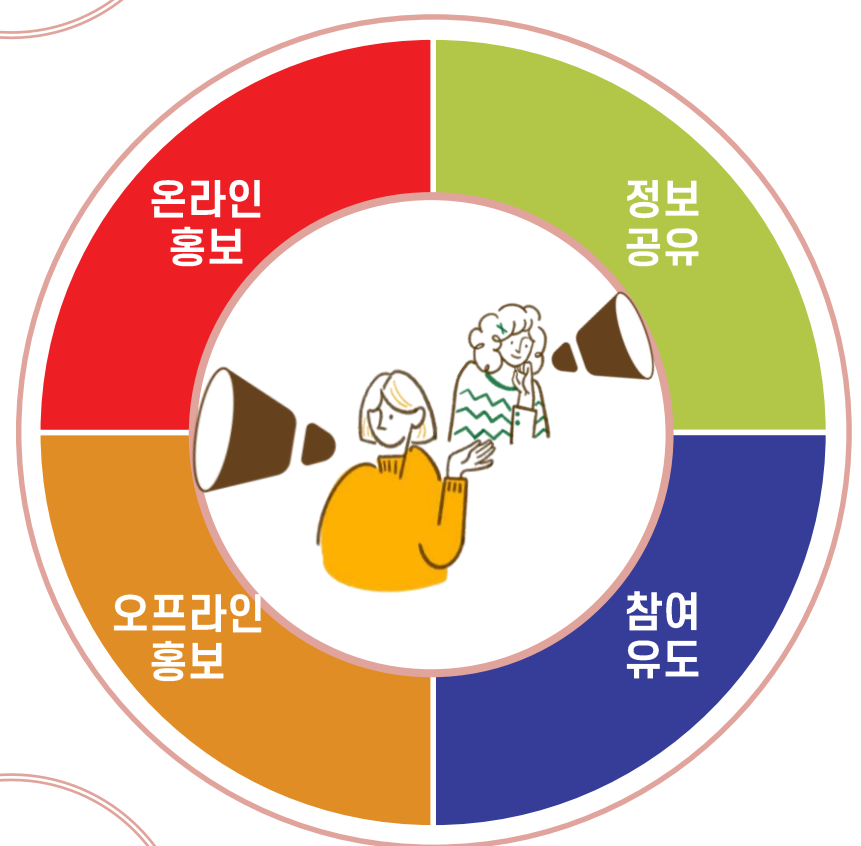
# 문화도시 영등포 인지도 확산



블로그, 페이스북,  
유튜브, 당근마켓,  
카카오톡, 보도자료,  
재단 홈페이지



★ (상시) 찾아가는 인터뷰 및 문화공론장



찾아가는 인터뷰  
콘텐츠  
**243건**

### 초상화

이진혜  
시니어 활동가

“나의 초상을 응원해주세요”  
문화도시 영등포에 살고 싶어요!

“나의 초상화”  
2019년 11월 15일 개최된 ‘시니어 초상화 공모전’의 수상작 중 하나인 이진혜 씨의 초상화입니다. 이진혜 씨는 “문화도시 영등포에 살고 싶어서 초상화를 그려 보았습니다. 문화도시 영등포가 더 많이 알려졌으면 좋겠습니다.”라는 말씀을 해주셨습니다.

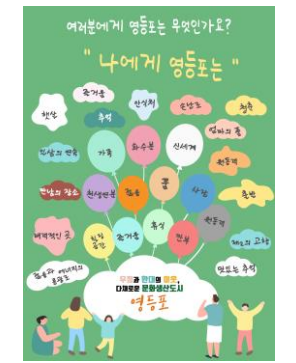
### 아카이브

“나에게 영등포란?”  
영등포에 사는 사람들의 이야기입니다. 영등포에 대해 알고 싶은 것들을 물어보았습니다. 그 질문에 대한 답변을 모아 아카이브를 만들었습니다. 영등포에 대해 알고 싶은 것들을 물어보았습니다. 그 질문에 대한 답변을 모아 아카이브를 만들었습니다.

문화도시  
조성계획자료  
**1,861회**



나에게  
영등포란  
**62명**



시민참여  
문화도시  
날말카드  
**252건**

“나에게 문화도시는?”

그 지역의 역사와 인식이  
속아내려 문화로 발전하는 도시

문화가 두엇인지도  
자연스럽게 일상 속에서 느낄 수 있는  
도시

문화가 두엇인지도  
자연스럽게 일상 속에서 느낄 수 있는  
도시

문화가 두엇인지도  
자연스럽게 일상 속에서 느낄 수 있는  
도시

문화가 두엇인지도  
자연스럽게 일상 속에서 느낄 수 있는  
도시

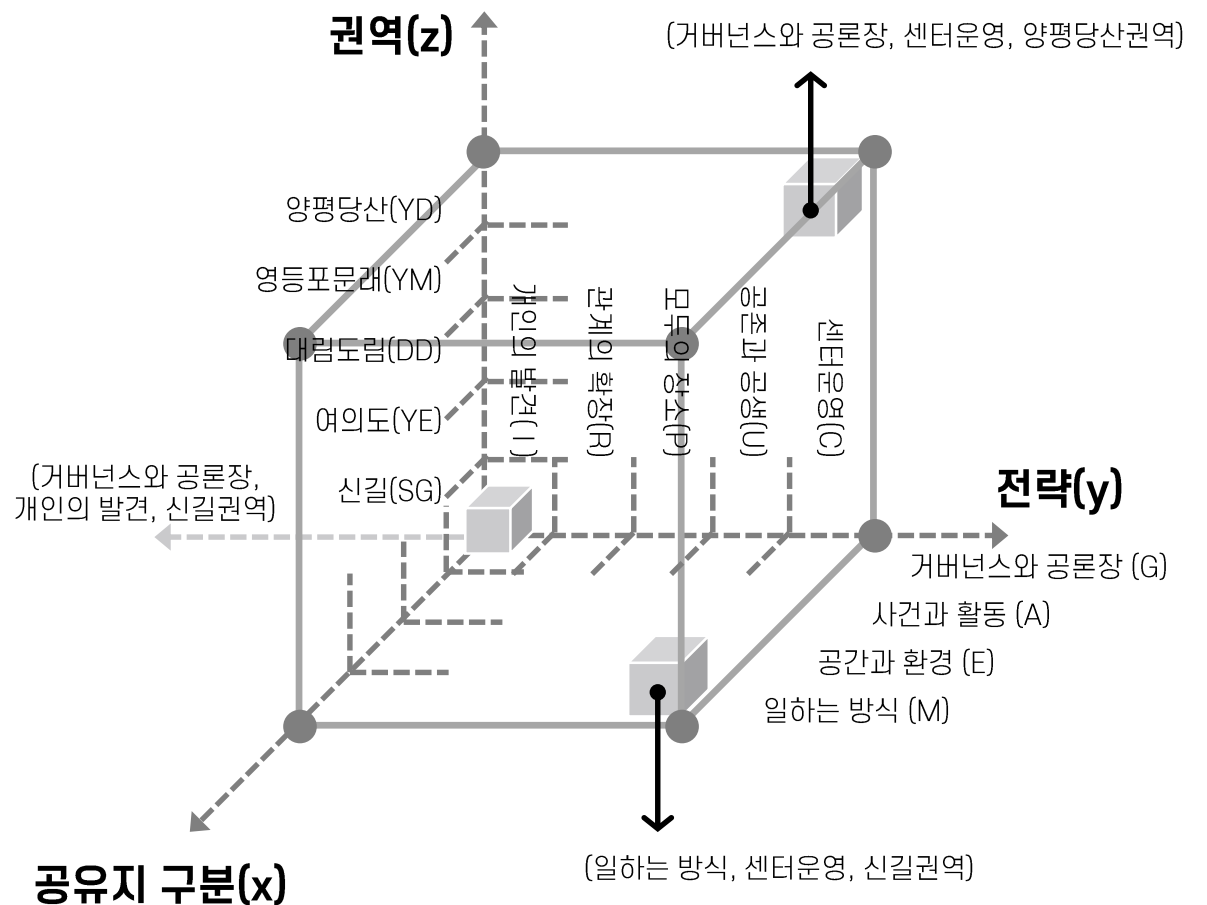
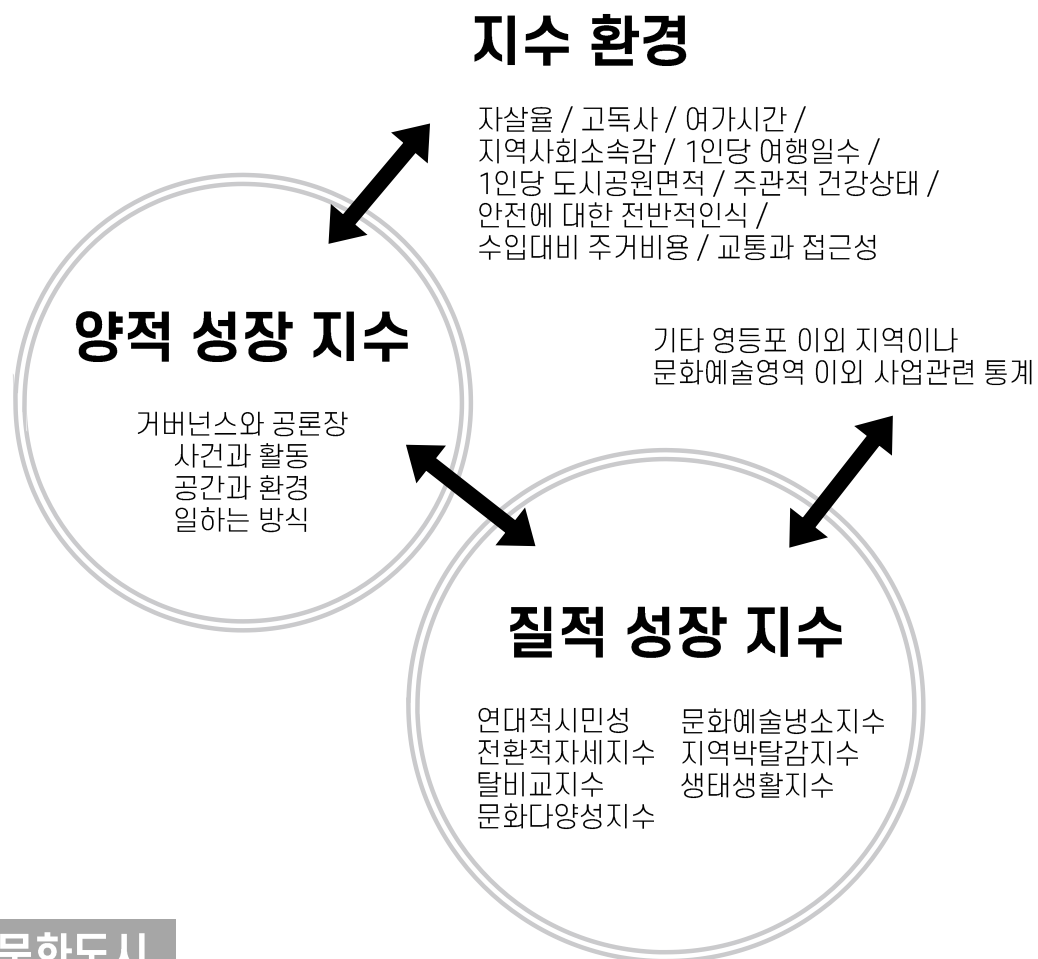
# 행재정준비 + 문화도시 R&D

## 행정 준비사항

- 문화도시 조례 개정
- 서울시 행정협력 추진
- 문화영향평가(약식) 완료
- 문화도시추진위원회 운영
- 문화도시 행정협력TF 운영
- 문화도시 '22년 재원(예산) 편성
- 문화도시센터 위수탁 계약 완료
- 영등포구청 문화도시팀 신설 예정('22년)
- 문화도시 정규인력 5명 TO 확보('22년 7월 임용)

## 문화도시 성과지표 개발

문화도시성과목표 : **영등포 문화도시 창조 공유지 성장 = 거버넌스와 공론장(G) + 사건과 활동(A) + 공간 환경(E) + 일하는 방식(M)**





## 04 우리의 실천계획

어떻게 함께 한 걸음씩 나아갈 수 있을까

비전

‘우정과 환대의 이웃, 다채로운 문화생산도시 영등포’

핵심 가치

문화협치

문화공유

문화다양성

생태문화

목표

40만 이야기로 생동하는 창조적 공유지(creative commons) 생성과 활성화

지향

공유협력 문화

상호문화

예술안심 문화

예술기술 융복합 문화

도시 수변문화

문화도시경영

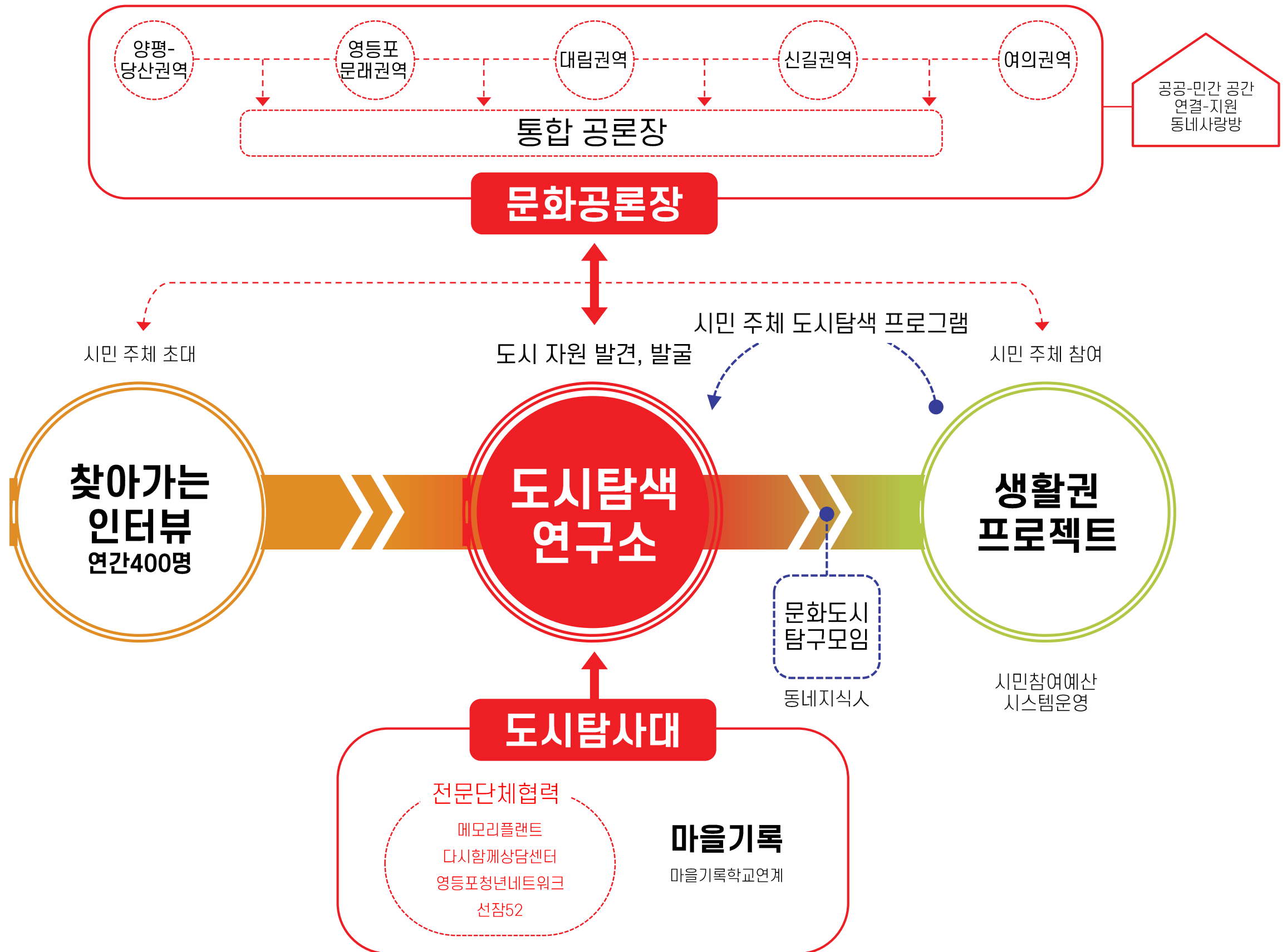
특성화

특성화

전략

개인의 발견	찾아가는인터뷰 도시탐색연구소 -마을기록학교(연계)	도시문화랩	예술안심지대 (법률-상담-공간-대출지원)	술술중개소	수변탐사대	
관계의 확장	문화공론장 -생활권 공론장 -통합 공론장	도시의제리빙랩 프로젝트 -도시사회 -문화다양성 -놀이교육 -안전베리어프리 상호문화공론장	예술안심공론장 창작마케팅	술술랩(인큐베이팅) 술술술(제품제작) 술술공론장	수변문화실험실 수변문화공론장	문화도시 플랫폼 모두의 공간 문화도시 R&D
공존과 공생	생활권프로젝트 (주민참여예산제)	문화도시 전환학교 도시연대 프로젝트 문화도시 의제포럼	예술상상도시 -영아트페어 -청년기획단	술술대회 (박람회)	수변문화축제	영등포 브랜드(홍보) 문화도시센터 운영
모두의 장소	동네사랑방 공공 문화공간연결	이웃문화대사관 성매매집결지문화공방 지역문화공간 연결	시민자산화 -예술로공간 공공민간공간지원	술술센터 MY팩토리(연계)	수변문화공공디자인 프로젝트	

# 우정과 협력으로 시민 스스로 도시의 문제를 해결하는 공유협력문화 사업

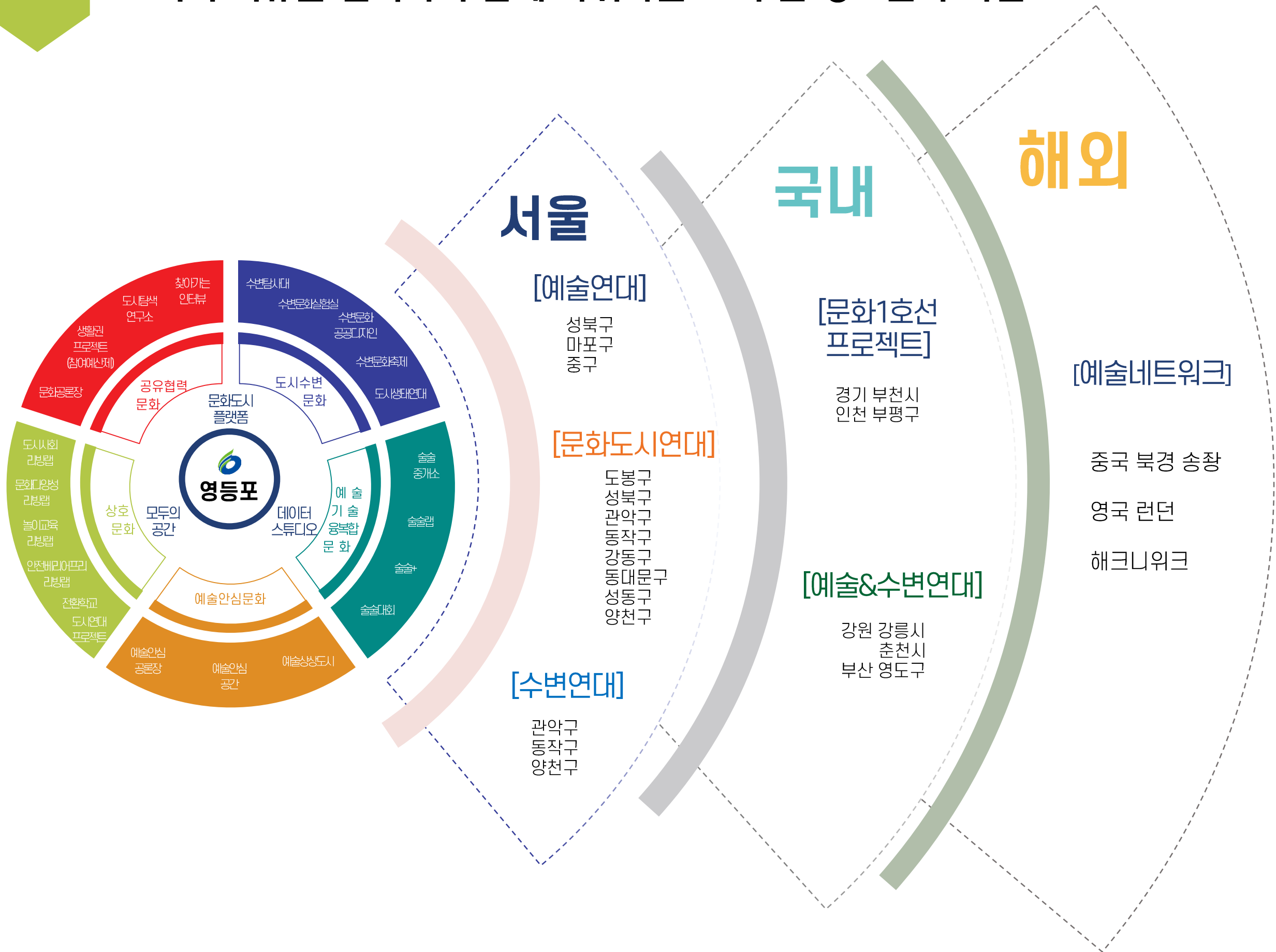




# 지역의 사회적 의제를 다루고 다양한 삶의 문화를 존중하는 상호문화 사업



# 도시의 이슈를 협력하여 함께 다뤄가는 도시 간 상호문화 사업



# 이웃 예술가의 창작 환경을 보호하여 창의적 공유지를 만들어가는 예술안심문화 사업

새마을금고 협력

법무법인 덕수



## 예술인대출기금 지원

- 1%금리
- 연간 30건 이상 운용
- 미상환자 일거리 제공
- \* 기간 내 상환률 90% 이상

## 예술인 대출보증

## 문화예술인 법률지원

- 저작권보호
- 성폭력피해
- 주거 등 각종 법무 지원

## 예술인 법률지원

예술안심도시협동조합

## 안심창작공간 지원

- 안심창작공간 조성(10곳)
- 예술인 작업실 개보수지원 (30곳)
- 총 10곳 운영 정착 지원
- 예술인창작공간 개보수 지원 : 30곳

## 안심창작 공간지원

## 성폭력예방위원회 운영

- 성평등문화 전문가, 예술가, 노무사, 변호사 참여
- 문화예술인 성폭력 예방교육 및 상담 지원

## 성폭력 예방교육 상담

문화예술자산화 워킹그룹우만공

## 시민자산화 지원

- 모금 과정 지원
- 공간 조성&운영 지원
- 30억원 기금 조성
- 자산화 공간 런칭 3곳

## 문화예술 자산화 지원

계획 추진과  
평가 관리  
및  
지속성 확보

계획  
기준마련,  
심의 선정과  
공론화

## 지역 창작품 마케팅 지원

- 작가&작품 홍보
- 작가 굿즈 제작 후원금 지원
- 5년간 100명의 후원금 모금 협력 작가 선정 및 지원

## 예술인 홍보 마케팅

## 영아트페어

- 청년예술인이 참여하는 아트페어 격년단위 개최

# 예술기술융복합문화를 통한 미래 생존의 새 성장동력 생성 사업



도심 제조산업의  
새 성장동력 가속  
(일자리창출)

예술인  
기술인  
연결

예술인&기술인  
협력 워크숍

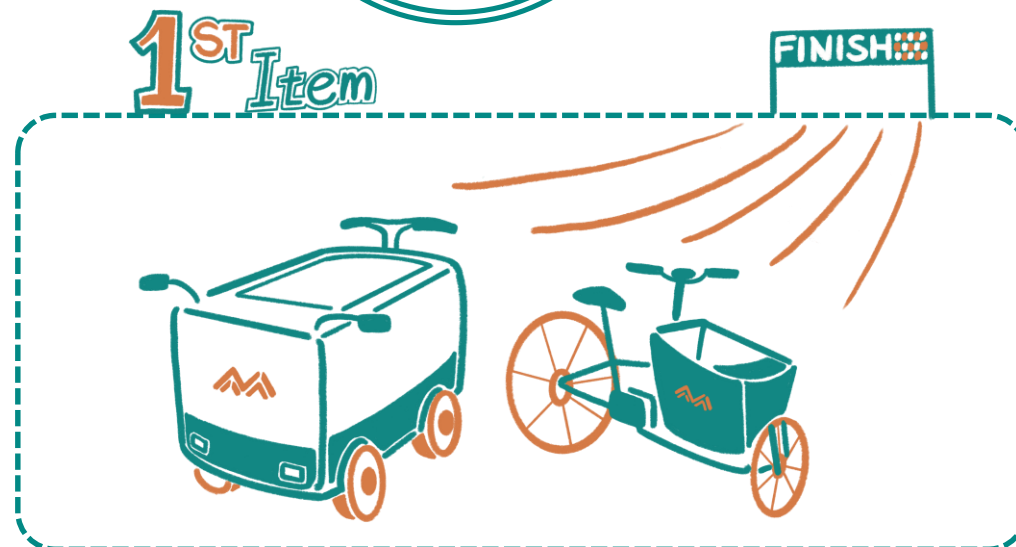
아이템  
컨셉

기술교육  
설계 지원

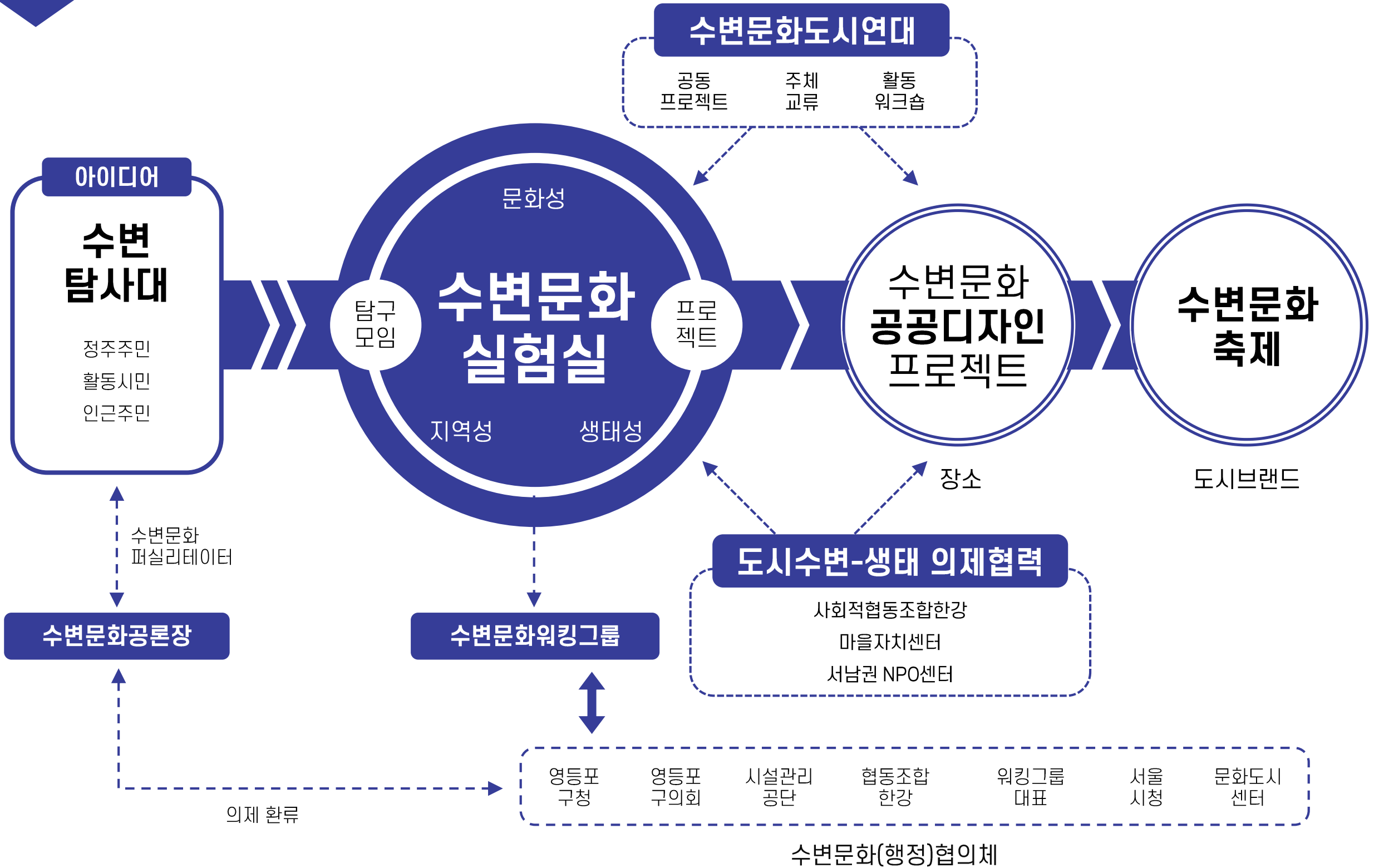
제작지원

## MY팩토리영등포

영등포도시재생센터(MOU) | 서울소공인협회 (MOU)



# 사람, 마을, 수변을 문화로 이으며 공공지대를 만들어가는 도시수변문화 사업





# 모두의 장소(공간)

## 기획-발굴-점유 공간 운영

문화도시 사업을 확산하기 위한 전략적 발굴 & 연결 운영하는 공간

기획공간운영	민간발굴공간	휴점공간운영
예술안심지대 (예술쉼터) 이웃문화대사관 (영등포역/대림동)	독립서점, 공방 카페갤러리 예술창작소 커뮤니티상점	남부도로사업소 (대림역, '22~'23) 무중력지대 (당산역, '23~)

▶ 동네사랑방 인증

## 문화도시벨트 협력기관공간

문화도시 의제 실현을 위해 지역기관과의 협력+실험의 공간

문화공론장 도시탐사대 생활권프로젝트	도시사회 문화다양성 놀이교육 안전배리어프리	예술기술 예술안심	수변탐사대 수변문화실험실 공공디자인프로젝트 수변문화축제
<b>공유협력</b>	<b>상호문화</b>	<b>예술+기술</b>	<b>도시수변문화</b>
하자센터 (디자인랩) 서남권NPO센터	다시함께상담센터 온드림센터 무중력지대 장애인복지관	MY팩토리영등포 문래예술공장 문화철도역	셋강생태관

## 영등포권역별 공공거점공간

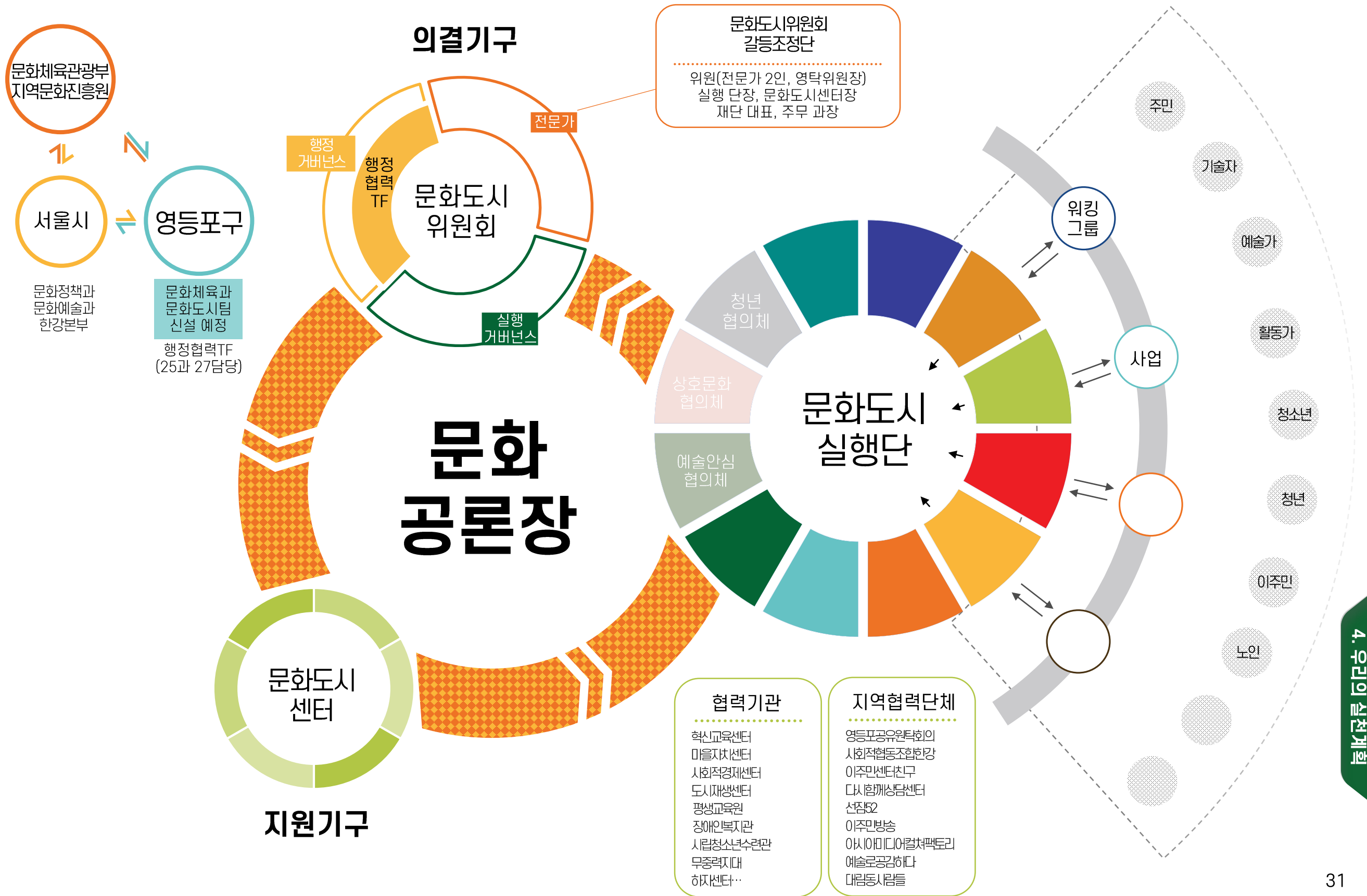
시민의 일상생활과 밀접한 공공공간을 문화도시 활동의 장소로 협력하는 공간

영평당산 권역	영등포문래 권역	대림 권역	신길 권역	여의 권역
창의교육센터 선유도서관	술술센터 문래도서관 문화철도역	대림도서관 한우리센터	신길도서관 청소년문집	여의도서관
마을도서관 1곳	마을도서관 1곳	마을도서관 3곳	마을도서관 1곳	▶ 프로그램 협력운영



- 공공문화공간 (재단시설)
- 공공마을도서관
- ▲ 지역단체공간
- ◆ 발굴점유공간

# 문화도시 거버넌스



# 문화도시 시민의 참여 구조와 의사결정 구조



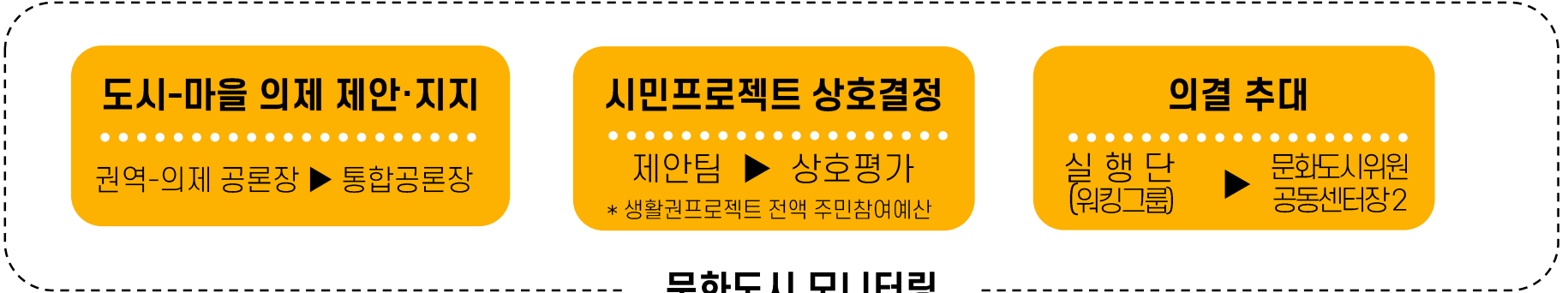
## 시민참여

### 정주 · 활동시민

- 주민
- 예술가
- 기획자
- 기술인
- 
- 청소년
- 청년
- 성인
- 노인
- 장애인
- 외국인



## 의사결정

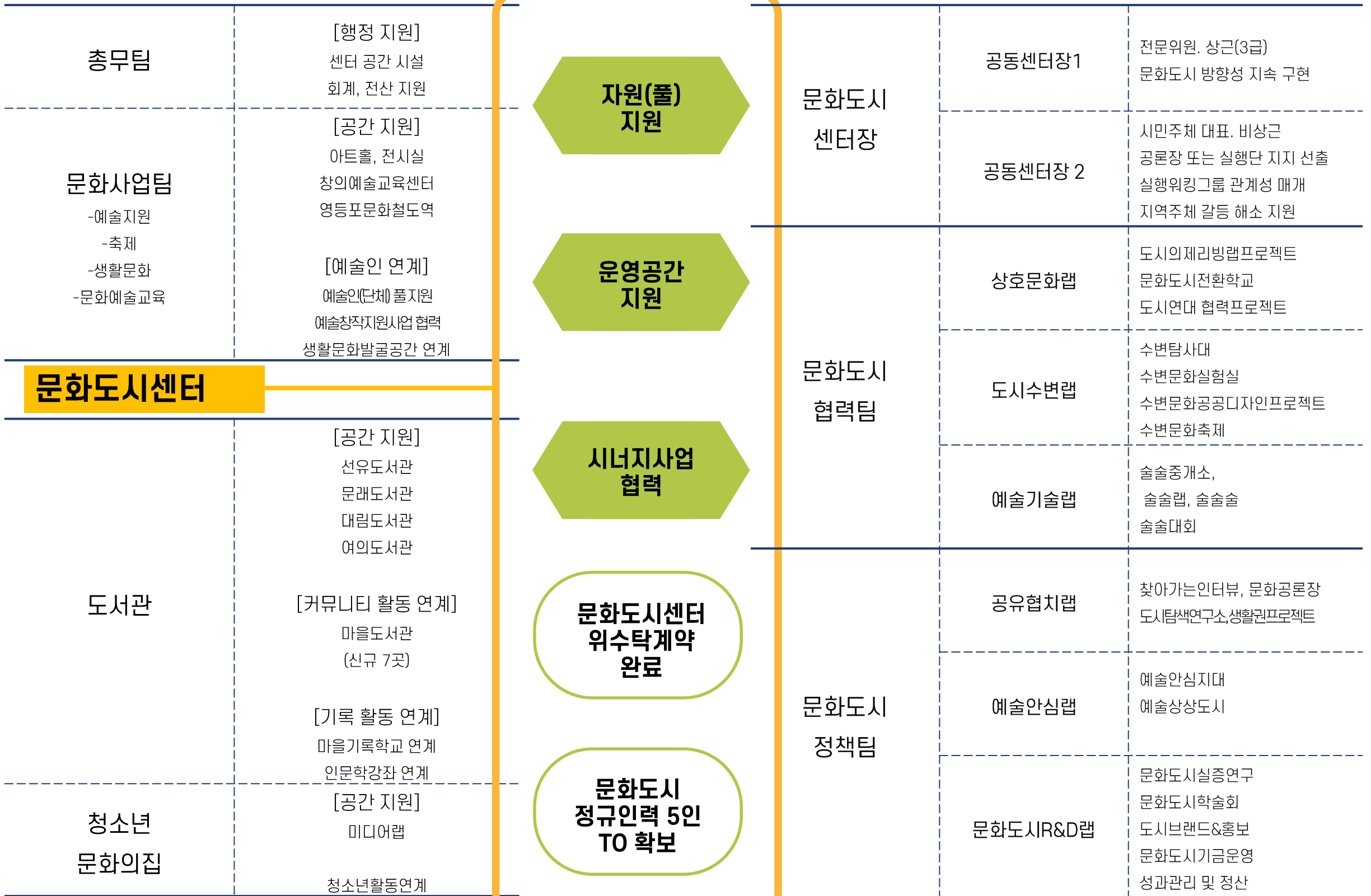




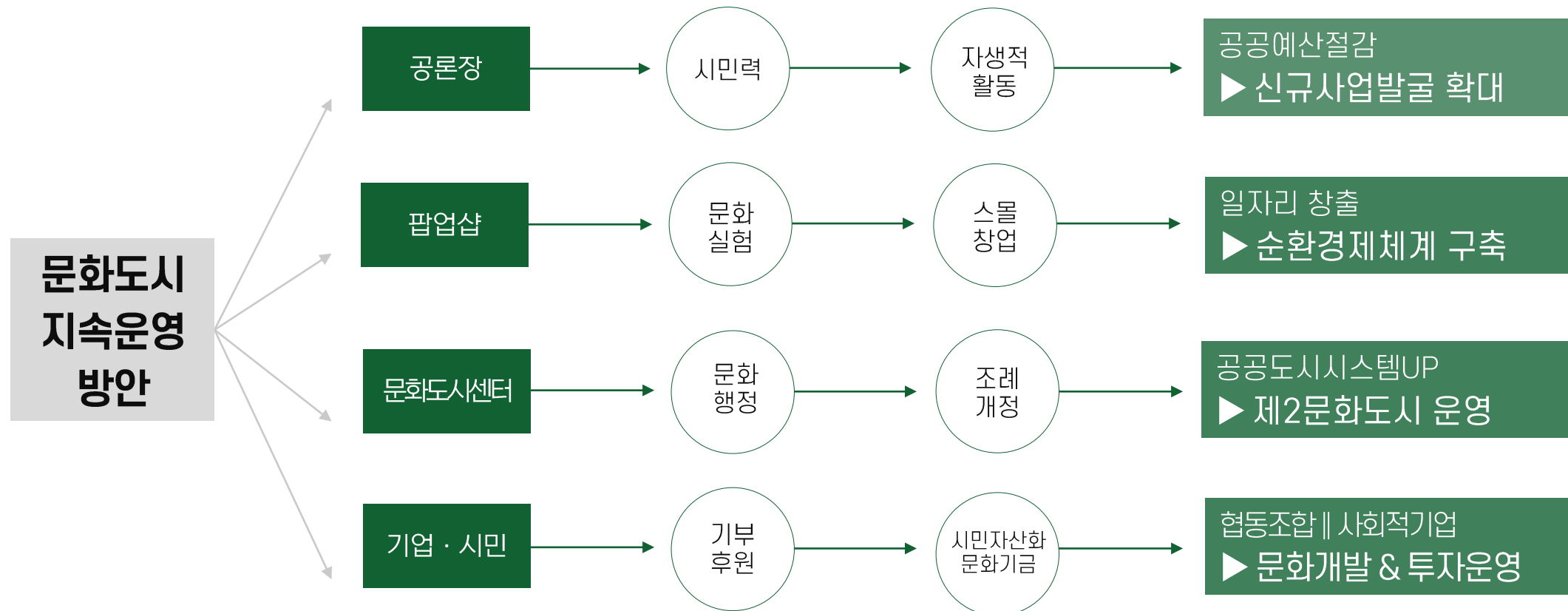
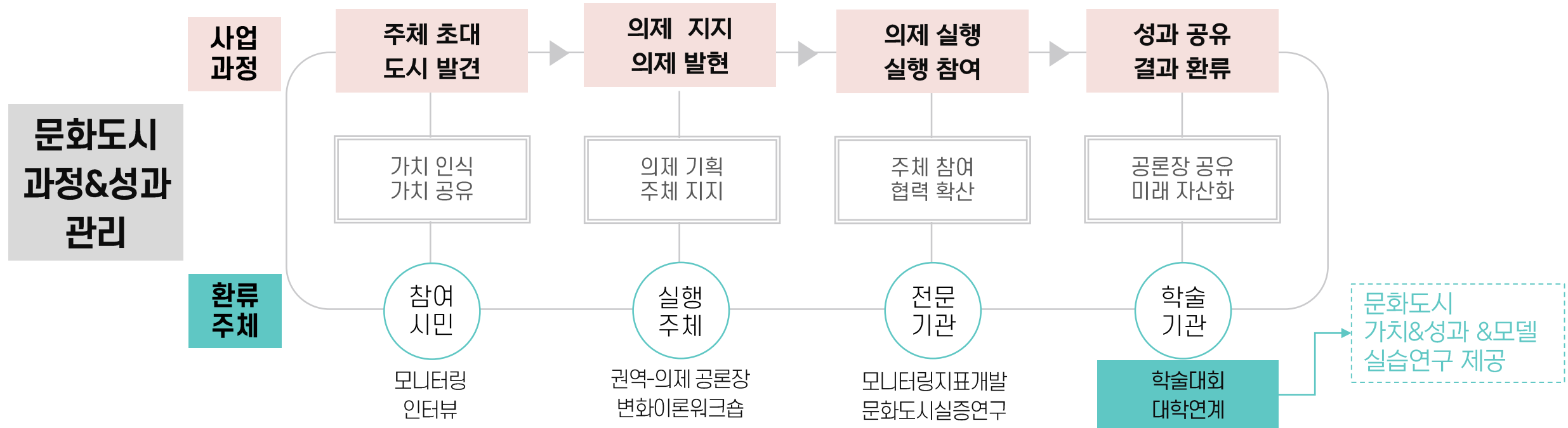
# 문화재단과 센터 역할과 협력

## 문화재단

## 문화도시센터



문화도시 경영관리 (성과관리, 지속관리)



우정과 환대의 이웃,  
다채로운 문화생산도시

"영등포"

