



술술센터

# 전시공간 지원사업 안내 메뉴얼

SOOLSOOL CENTER



영등포문화재단

영등포문화재단  
술술센터



술술센터(문래예술종합지원센터)는 어떤 곳인가요?

영등포문화재단에서 운영하는 **술술센터**는  
**예술·기술 융복합 문화**를 생산하고 확산하는 거점공간으로,  
예술인, 기술인, 시민 등 다양한 주체가 모이고 교류하는 공간입니다.



문래예술종합지원센터

우정과 환대의 이웃, 법정문화도시 영등포의  
예술기술 융복합 문화 거점 공간



술술센터의 전시공간 지원사업은?

**술술센터의 2023년 전시공간 지원사업은**

**술술갤러리에서 진행될 예술·기술 융복합 작품 전시를 지원합니다.**

**예술과 기술의 융합에 기반한 다양한 전시를 소개하여**

**다채로운 예술·기술 융복합 문화 콘텐츠를 발굴하고 확산합니다.**



지원 대상과 내용은 무엇인가요?

**지원대상 | 예술·기술 융복합 작품 창작, 전시에 관심이 있는 개인 또는 단체**  
**지원내용**

- ① **숄숄갤러리 전시공간 (127.08㎡, 약 3주간/설치 및 철수 포함기간)**
- ② **전시 홍보물 출력 지원(A2 포스터 1종 10부, A6 전시설명카드 1종 500부)**
- ③ **창작지원금(팀당 150만원 내외)**



예술·기술 융복합에서 지칭하는 기술의 범위가 무엇인가요?

**기술의 범위에 특정한 제한은 없습니다.**

**다만, 아래와 같은 갈래에서의 예술·기술 융복합 활용을 고려합니다.**

- 예술(창작)작업 자체에 기술을 적용하는 것
- 예술의 향유 부문에서 기술을 적용하는 것

| 한국문화예술위원회, 「기술변화에 따른 예술지원정책 개선방안 연구」 에서 활용



# 전시공간은 어떻게 구성되어 있나요?

## 술술갤러리 위치 및 평면도

**위치** 술술센터(영등포구 도림로133길 15) 지하 1층

**운영시간** 화~금 11:00~20:00, 토 11:00~18:00

(일·월·공휴일 휴무)

**규모**

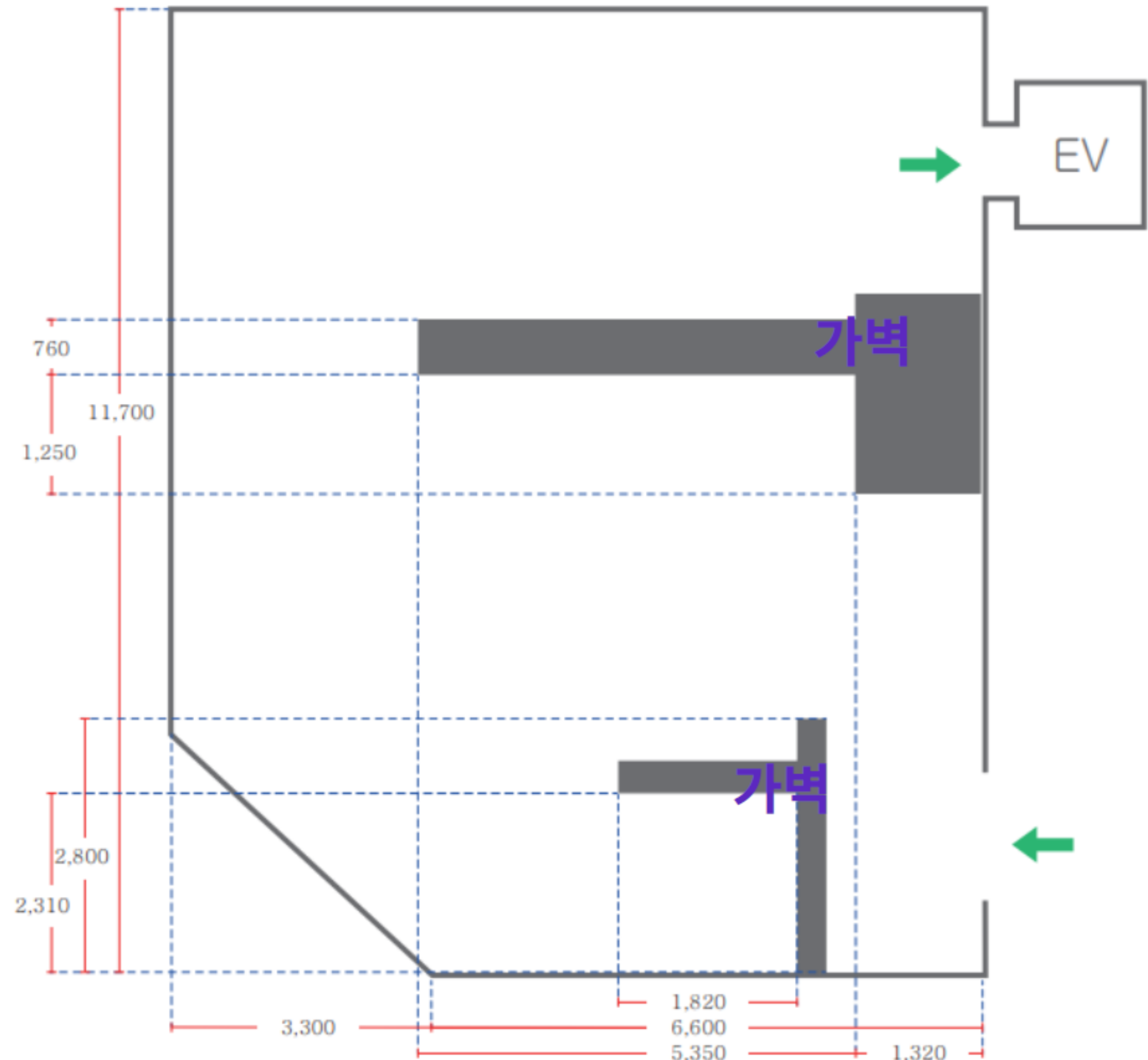
**면적** 127.08m<sup>2</sup>

**전시가벽 높이** 2440mm

**천장 높이** 2900mm (±100mm)

**자세한 공간 사진 및 보유장비는**

**공고문 내 붙임자료 참조**





## 참여자 필수사항

○ 선정자 오리엔테이션 참석(4/12 수요일)

○ 전시 서문, 작품 캡션 설치

○ 전시 홍보자료 제출(전시 오픈 7일 전)

① SNS 업로드용 이미지, 전시 소개 텍스트

② 포스터, 전시설명카드 이미지 파일(출력 지원)

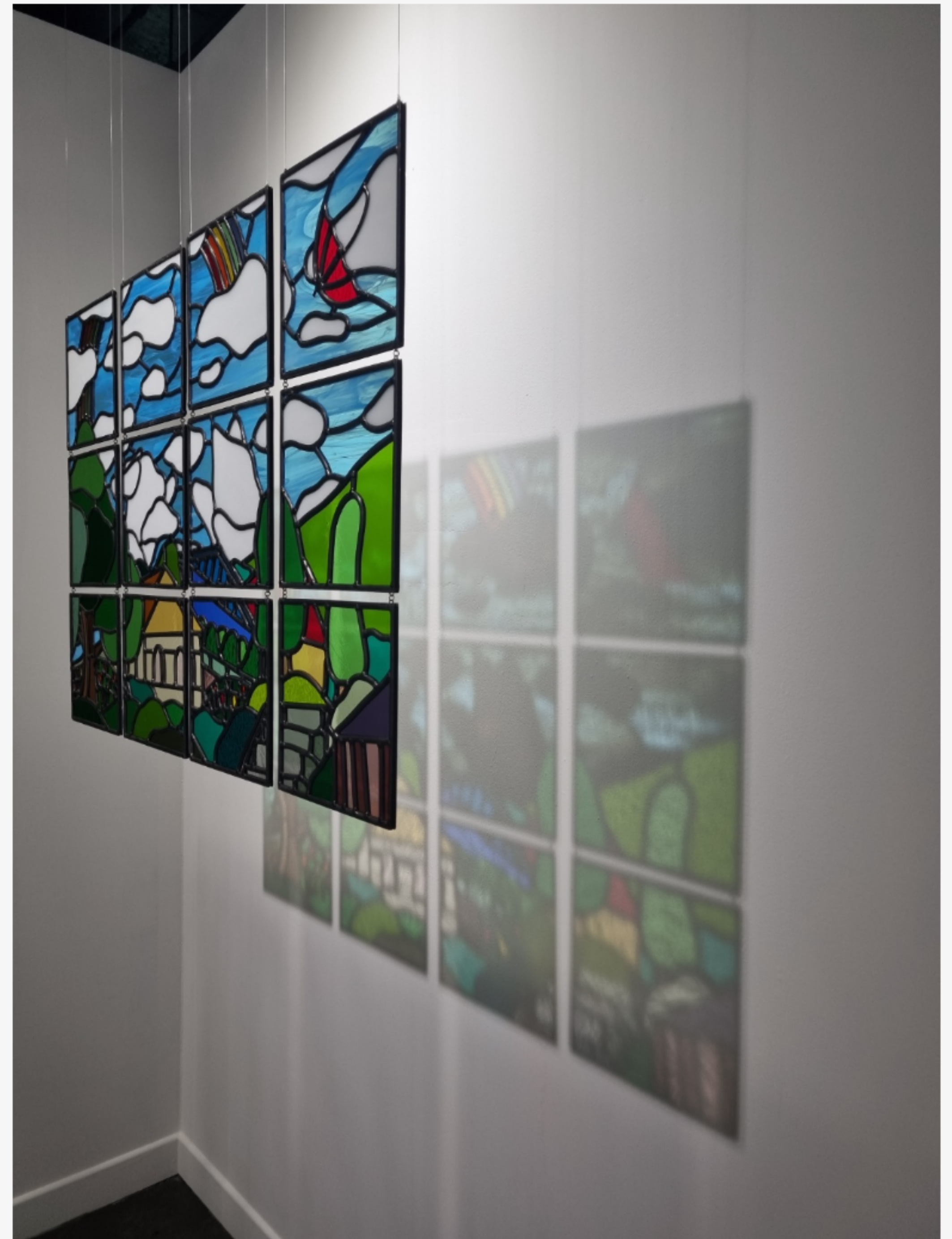
규격 및 재질 : 포스터(A2, 랑데부 210g, 10부)    전시설명카드(A6, 랑데부 210g, 500부)

○ 전시 종료 후 사업만족도조사 참여



참고 사진

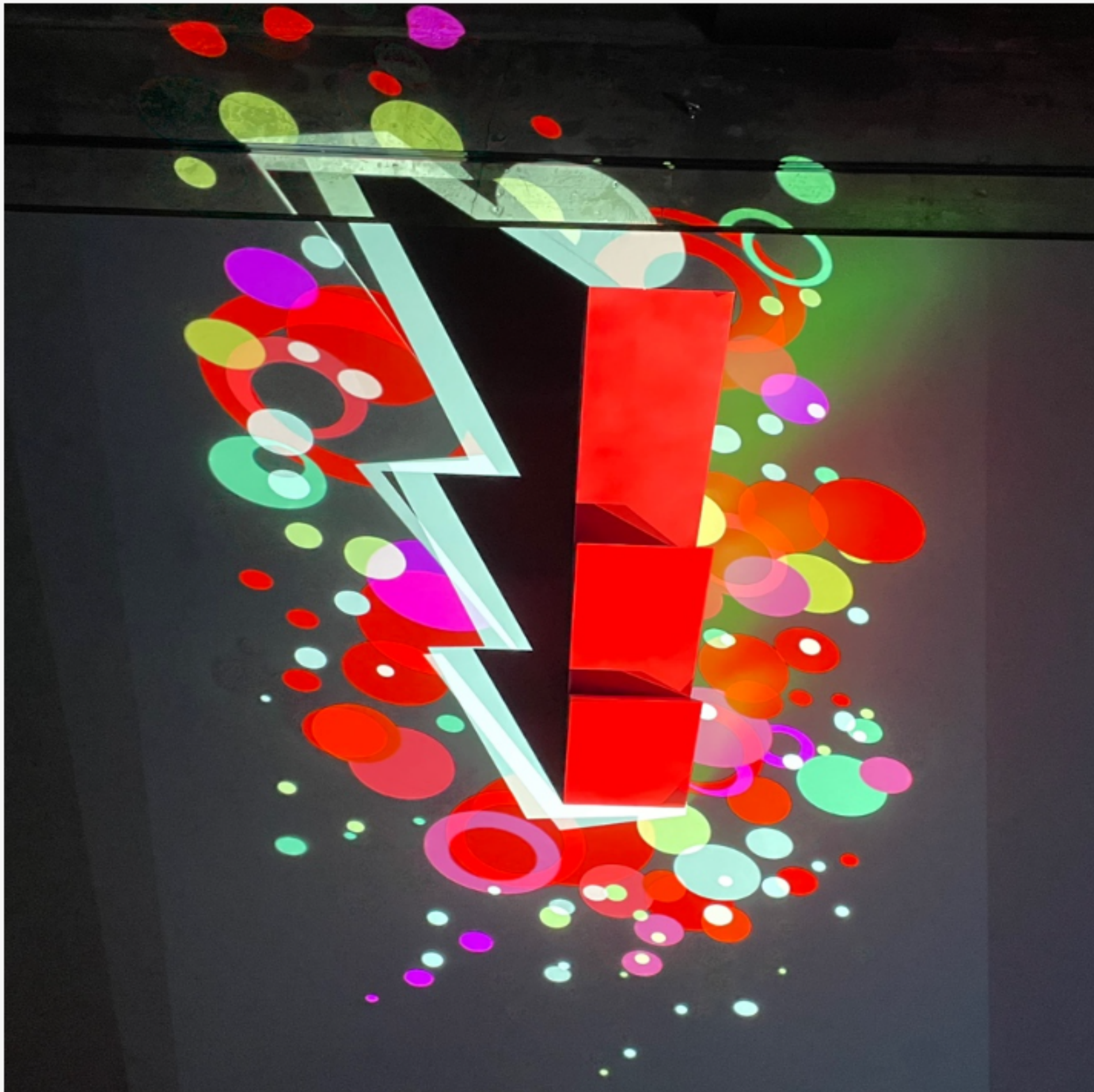
## 2022년 전시공간 지원사업





참고 사진

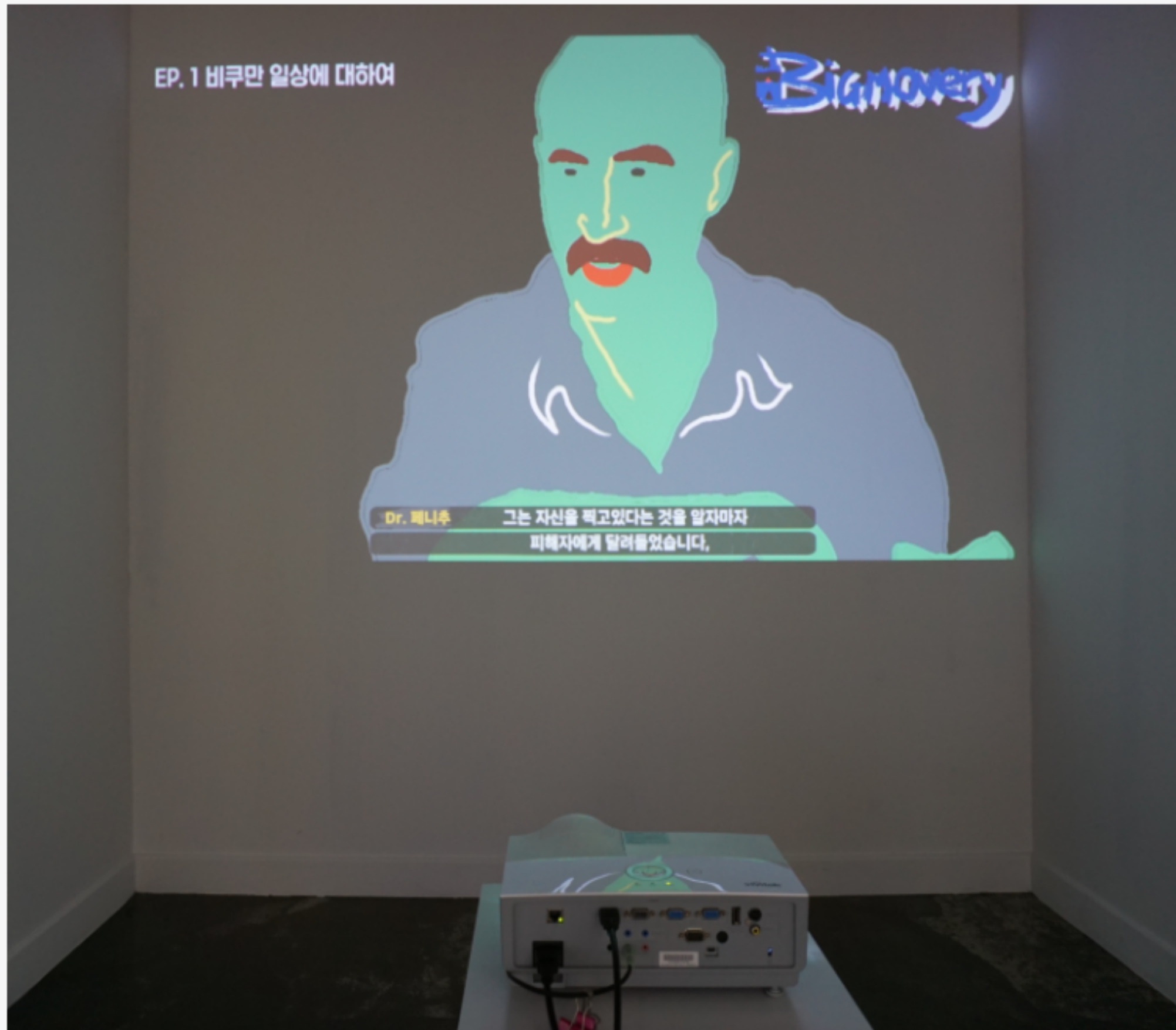
## 2022년 전시공간 지원사업





참고 사진

## 2022년 전시공간 지원사업





영등포문화재단  
술술센터



술술센터 전시공간 지원사업

# 감사합니다

문의 02-2634-2249 | sang109@ydpcof.or.kr



영등포문화재단